

Sockelprofile aus Aluminium

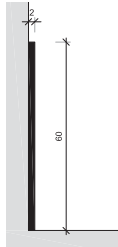
Fussleisten unterliegen einer hohen Beanspruchung. In Verbindung mit Bodenbelägen aus Holz, Teppich, PVC, Linoleum, Stein oder Fliesen werden die Profile mit Schmutz und Nässe konfrontiert.

Sockelprofile aus Aluminium sind stabil und dauerhaft, korrosionsbeständig und nachhaltig. Sie werden ohne sichtbare Schrauben verdeckt befestigt, oder aufgeklebt.

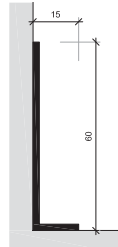
Die sichtbaren Oberflächen der Küffner-Profile werden nach Kundenwunsch eloxiert oder pulverlackiert: Eloxal in silber, hellgold oder messing, hell-, mittel- oder dunkelbronze sowie schwarz. Zahlreiche Küffner-Sockelprofile aus Aluminium sind auch in Edelstahloptik erhältlich. Dabei ist die Oberfläche härter als Stahl und kann dennoch einfach zugeschnitten werden. Alternativ werden die Profile umweltfreundlich pulverlackiert, in RAL-, NCS- oder DB-Farben, mit glänzender, matter oder feinstrukturierter Oberfläche. Wahlweise sind auch Holzdekor-Oberflächen lieferbar, die ebenfalls stabil eingebrannt werden.

www.kueffner.de

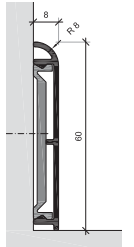
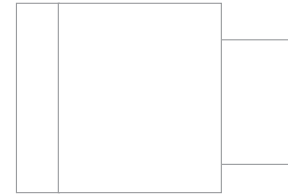
AUFGESETZTE SOCKELLEISTEN



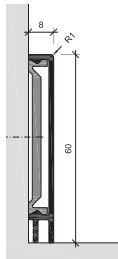
F60-2 Oberfläche: E6 EV1
Flachprofil für Klebmontage
Varianten: F40-2, F50-2, F70-2, F80-2



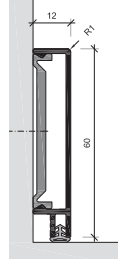
B60-15 Oberfläche: DB 703 Feinstruktur
Winkelprofil für Klebmontage
Varianten: B50-10, B60-10, B70-15, B80-15, ...



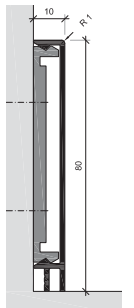
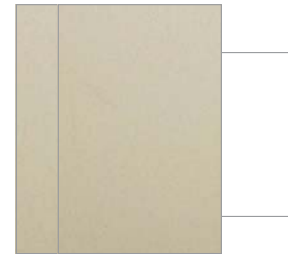
GR60-8 Oberfläche: RAL 9016 glänzend
Sockelprofil gerundet, mit Clipstechnik, mit Abschlußstück AL
Varianten: GR80-10, GR100-8



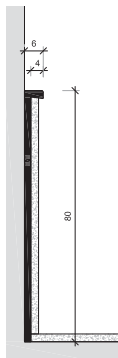
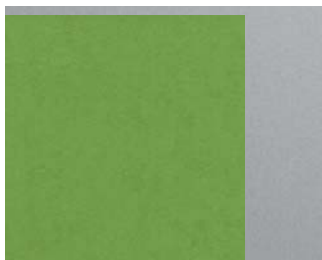
G60-8 Oberfläche: Edelstahl-Look E2 - 3115
Sockelprofil kantig, mit Clipstechnik, mit Abschlußstück AL, wahlweise mit Bodendichtung



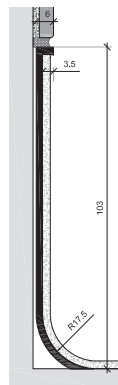
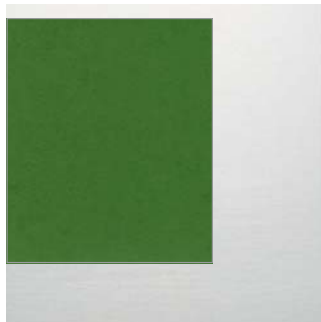
G60-12 Oberfläche: Edelstahl-Look E1 EV1
Sockelprofil kantig, mit Clipstechnik, mit Abschlußstück AL, wahlweise mit Bodendichtung
Varianten: G40-12, G70-19



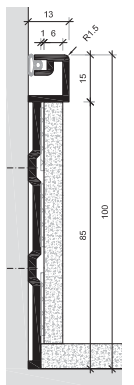
G80-10 Oberfläche: Hellgold E6 EV2
Sockelprofil kantig, mit Clipstechnik, mit Abschlußstück AL, wahlweise mit Bodendichtung
Varianten: G90-11, G100-20



B80-6 Oberfläche: E6 EV1
Winkelprofil für Klebmontage, wahlweise für Bodenbelag bis 3mm
Bodenbelag - Beispiel: **debolon** - Vinylboden LS111 | 03

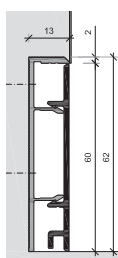
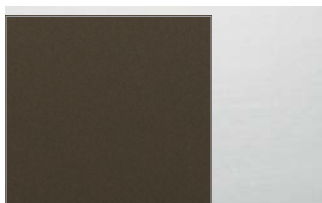


E1-103-3 Oberfläche: blank
Sockelprofil für Klebmontage, für Bodenbelag bis 3mm
Bodenbelag - Beispiel: **debolon** - Vinylboden LS112 | 03

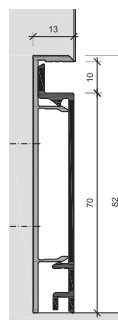


SRU100-13 Oberfläche: Neusilber E6 - 3145
Sockelprofil zur Aufnahme von Bodenbelag bis 6mm
Variante: SRA100-15 mit 8mm Radius
Bodenbelag - Beispiel: **ANKER** Teppichboden - PERLON RIPS, OH! OLIVE

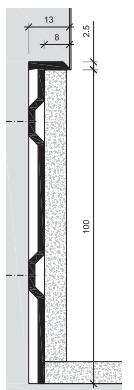
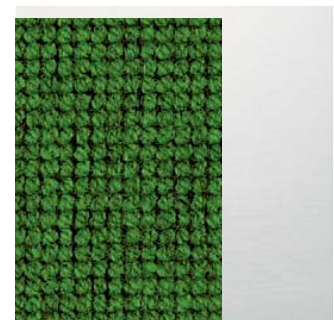
FLÄCHENBÜNDIGE SOCKELLEISTEN



X60-13 Oberfläche: Hellbronze E6 - 3165
zweiteiliges Sockelprofil für wandbündige Montage
Varianten: X80-13, X100-13



XN80-13 Oberfläche: RAL 9016 matt
zweiteiliges Sockelprofil mit Schattennut für wandbündige Montage
Varianten: XN60-13, XN100-13



C4U-100-13 Oberfläche: blank
Sockelprofil zur Aufnahme von Bodenbelag bis 8mm, für wandbündige Montage
Varianten: C3U für 5mm und C8U für 3mm Bodenbelag
Bodenbelag - Beispiel: **ANKER** Teppichboden - PERLON RIPS, GRASS GREEN

BESTELLUNG

PRÄSENTATIONS- / WERBEMATERIAL SOCKELPROFILE

Küffner Aluzargen GmbH & Co. OHG
Kutschenweg 12
D - 76287 Rheinstetten

marketing@kueffner.de

FAX + 49 721 5169 55

Firmenstempel

Bearbeiter

Telefon

email

Ihre Referenz

Datum / Unterschrift



SOCKELPROFILE

Broschüre (8 Seiten, A4)
auch als Download unter www.kueffner.de

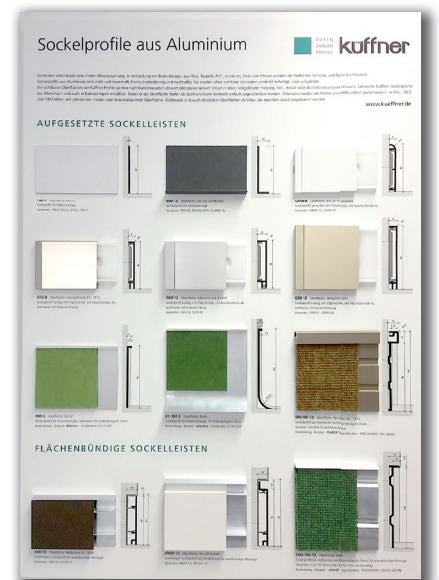
Stück (kostenlos)



OBERFLÄCHENBEISPIELE

Eloxal- und Pulverbeschichtung
mit 32 Musteroberflächen (6 Seiten A4)

Stück (35.- € / Stück)



MUSTERTAFEL SOCKELPROFILE

zum Aufhängen oder Aufstellen
Abmessungen 50 x 70cm

Stück (65.- € / Stück)

HANDMUSTER SOCKELPROFIL (Oberfläche E6EV1 oder blank, Musterabschnitt 100mm, 5.- € / Stück)

Anzahl Sockeltyp

_____	_____
_____	_____
_____	_____
_____	_____

ANFRAGE / BESTELLUNG

(NICHT ZUTREFFENDES BITTE STREICHEN)

SOCKELPROFILE

Küffner Aluzargen GmbH & Co. OHG
Kutschenweg 12
D - 76287 Rheinstetten

info@kueffner.de

FAX + 49 721 5169 40

Firmenstempel
Bearbeiter
Telefon
email
Küffner - Angebot Nr.
Bauvorhaben / Kommission
Datum / Unterschrift

Position	Menge in Laufmeter lfm	Sockeltyp	Oberfläche	Endstück Links Anzahl	Endstück Rechts Anzahl	Außenecke Anzahl	Boden- dichtung schwarz lfm

Bemerkung / Hinweis:
