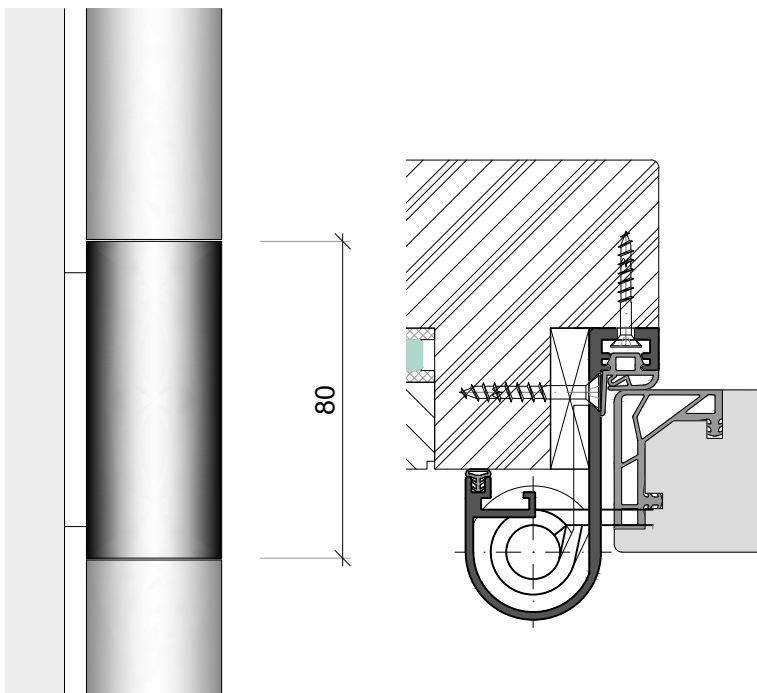
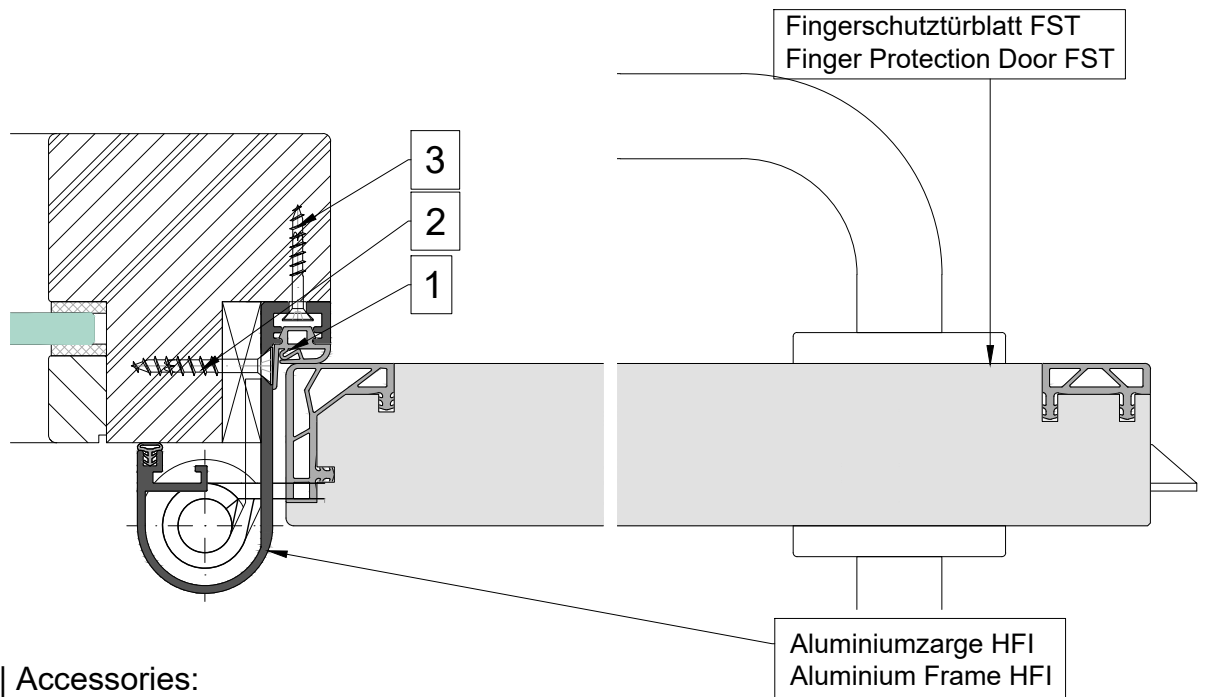


Einbauanleitung E0-23-1-V2 Zarge Mounting Instruction E0-23-1-V2 Door Frame

für Fingerschutzzarge Typ HFI mit Fingerschutzband V2 in Holzstockzarge
Bandrollenlänge = 80mm

for Finger-Protection Door Frame Type HFI with Finger Protection Hinge V2 in Wooden Frame
Hinge height = 80mm





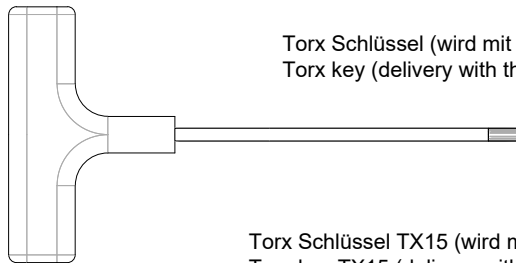
Zubehör | Accessories:

1



Falzdichtung | Gasket
≥ 5.5 m

4



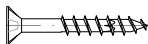
Torx Schlüssel (wird mit dem Türblatt geliefert)
Torx key (delivery with the door leaf)

Torx Schlüssel TX15 (wird mit dem Türblatt geliefert)
Torx key TX15 (delivery with the door leaf)

Befestigungsmittel - bauseits:

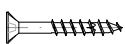
Fasteners - on site:

2

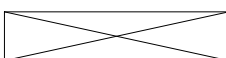


Senkkopf - Spanplattenschraube z.B. 5 x 35
Countersunk Chipboard Screw e.g. 5 x 35

3



Senkkopf - Spanplattenschraube z.B. 4 x 30
Countersunk Chipboard Screw e.g. 4 x 30

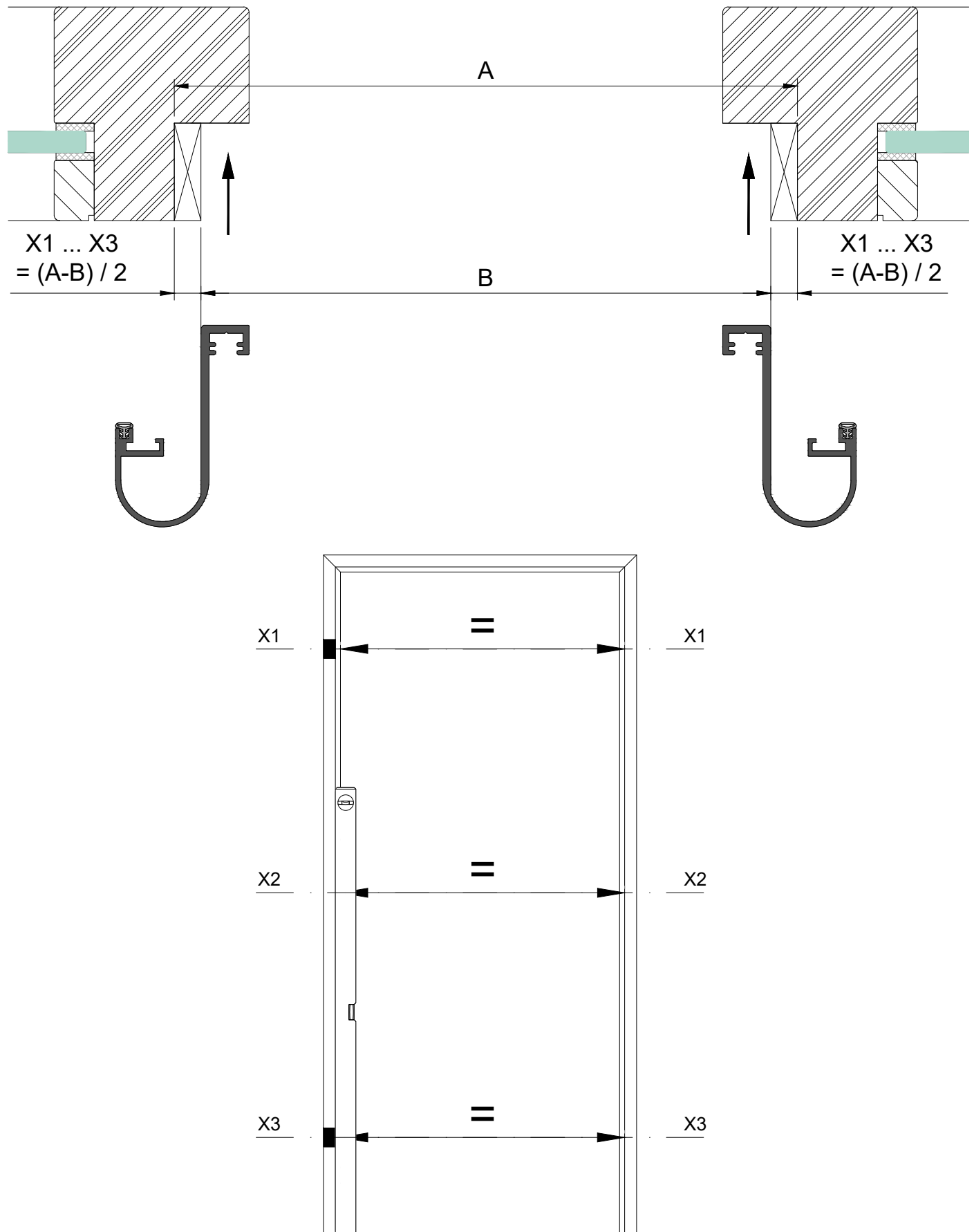


Druckfestes Unterlegmaterial
Pressure-resistant Shimming

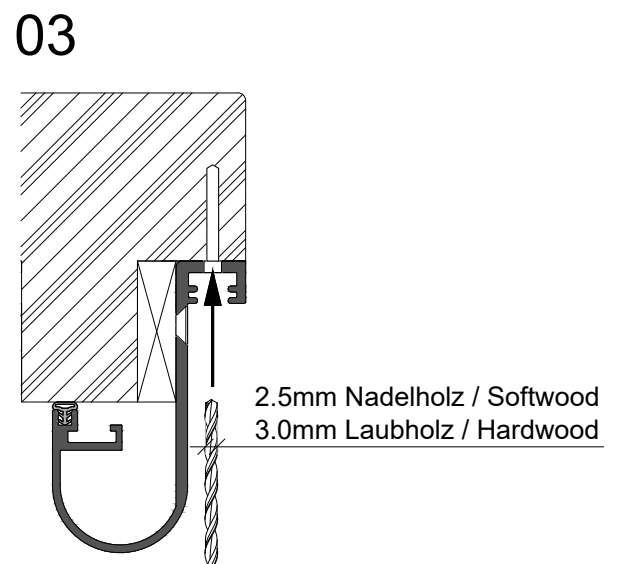
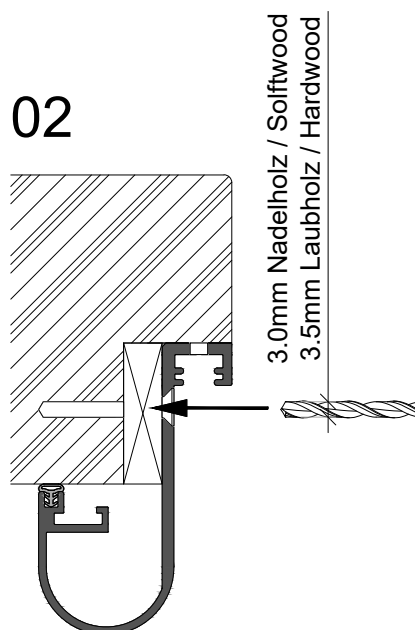
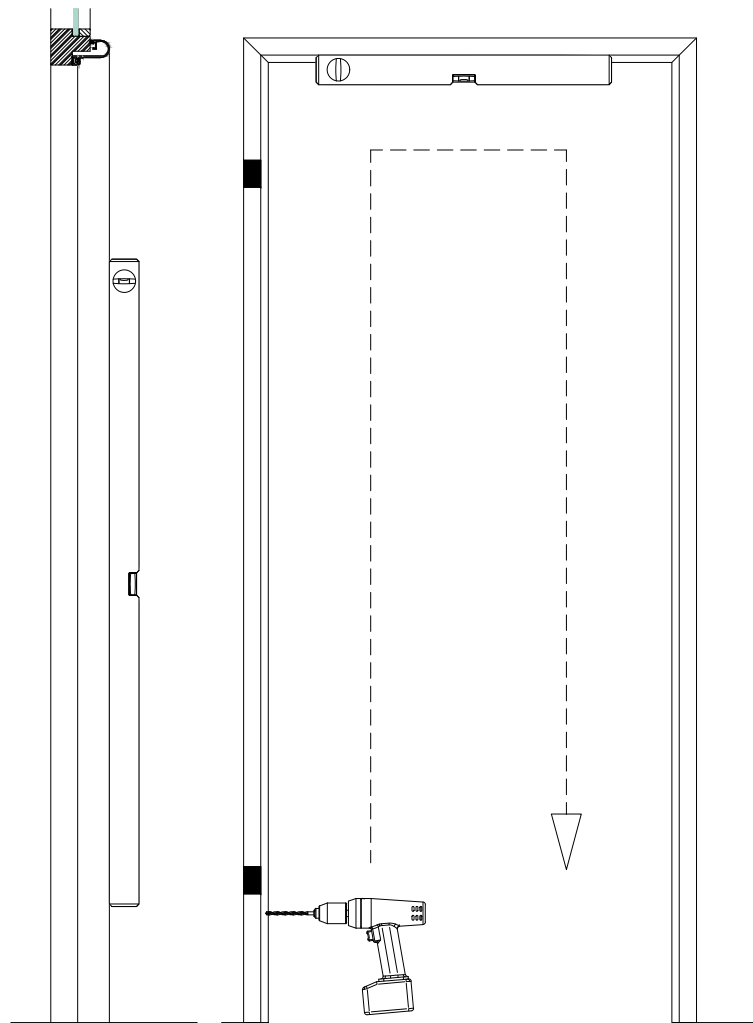
Hinweis: Der Einsatz von Fingerschutztüren verringert die Verletzungsgefahr an Türen, entbindet jedoch nicht von der Aufsichtspflicht. Bei der Montage der Türblätter ist das vollständige Ausfahren der Bolzen zu kontrollieren! Technische Änderungen vorbehalten.

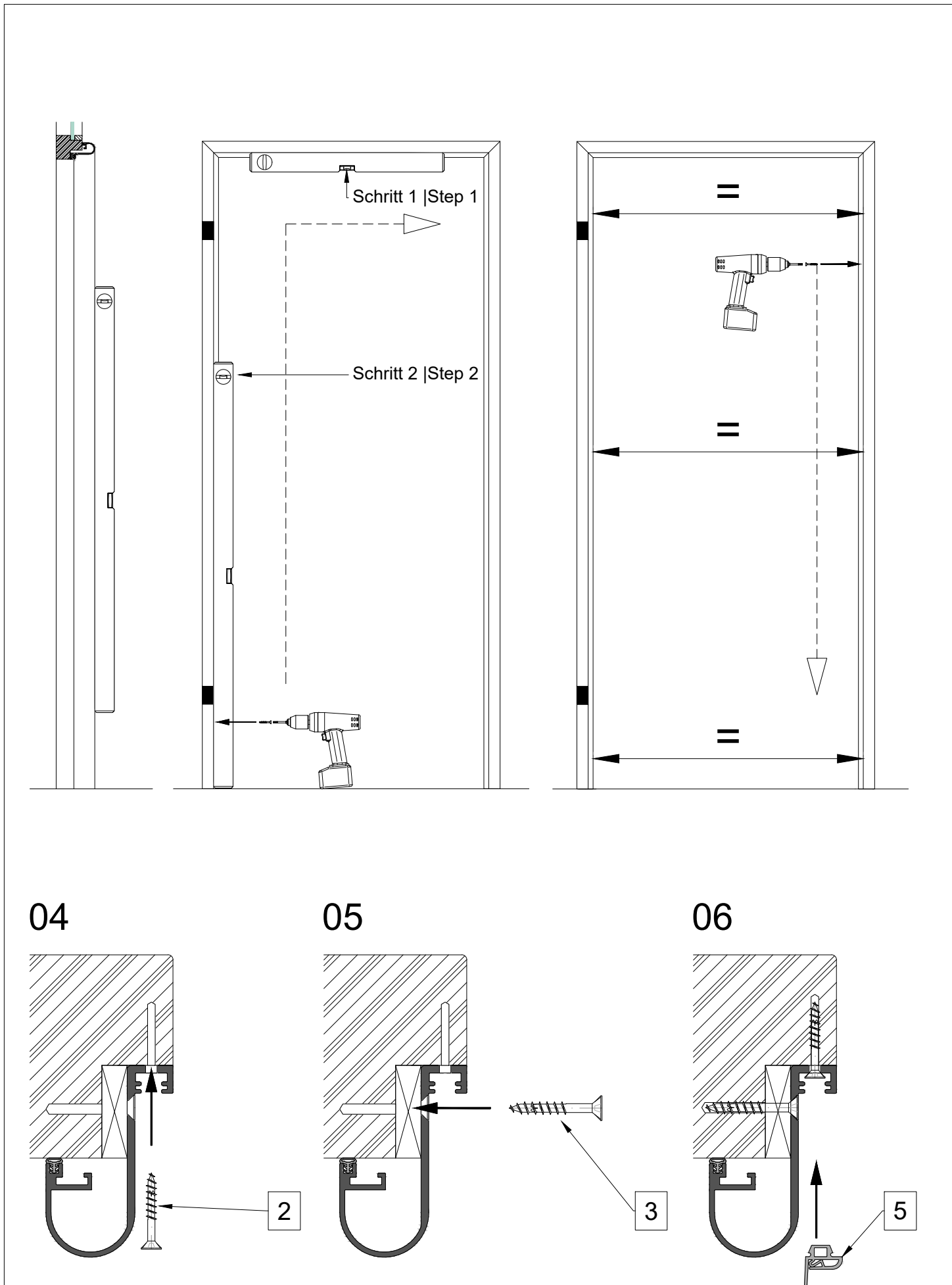
Note: The use of Finger Protection Doors reduces the risk of injury on doors, however, does not absolve from duty of supervision. When the door leaves are installed, check that the bolts are fully extended! Technical specifications are subject to change.

01



für Küffner Aluminiumzarge Typ HFI mit Fingerschutztür Typ FST in Holzstockzarge
for Küffner Aluminiumframe Type HFI with Finger Protection Door Type FST in Wooden Frame

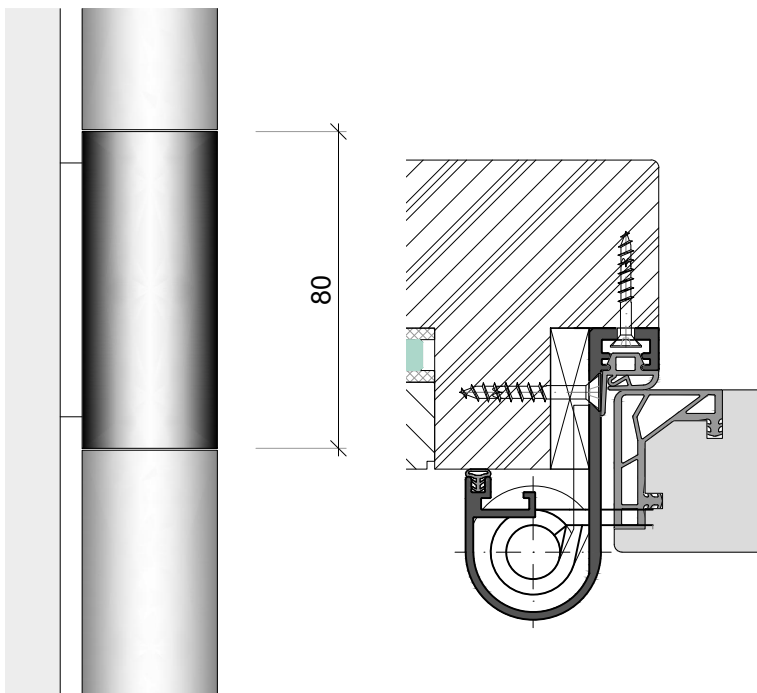




Einbauanleitung E0-23-1-V2 Türblatt Mounting Instruction E0-23-1-V2 Door Leaf

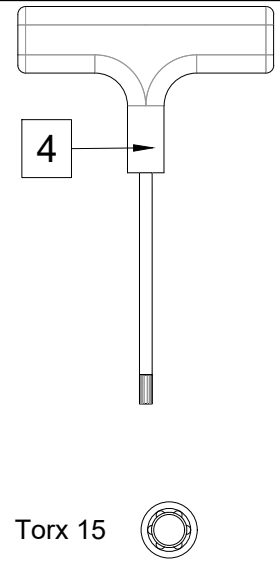
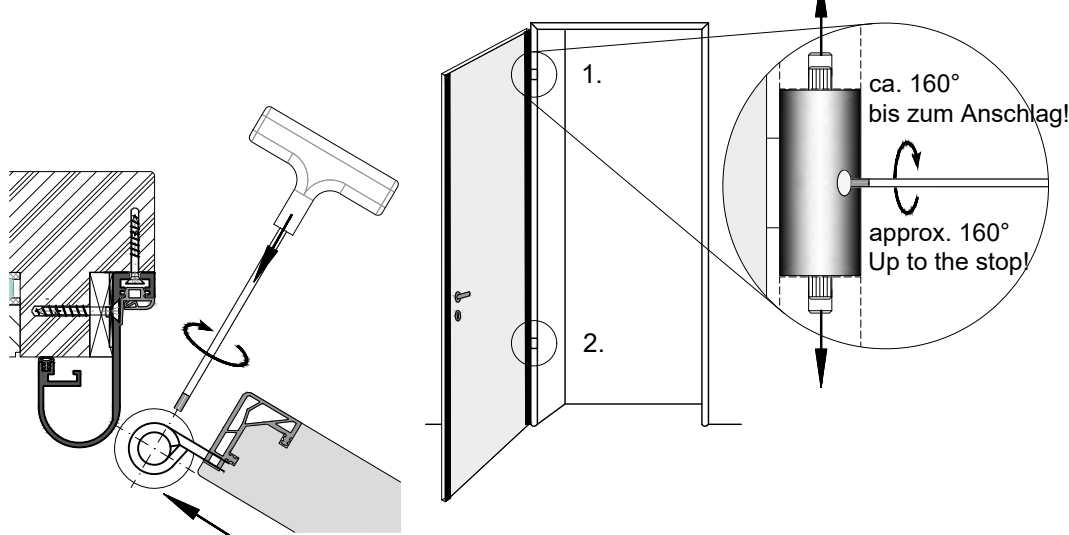
für Fingerschutzzarge mit Fingerschutzband V2
Bandrollenlänge = 80mm

for Finger-Protection Door Frame with Finger Protection Hinge V2
Hinge height = 80mm

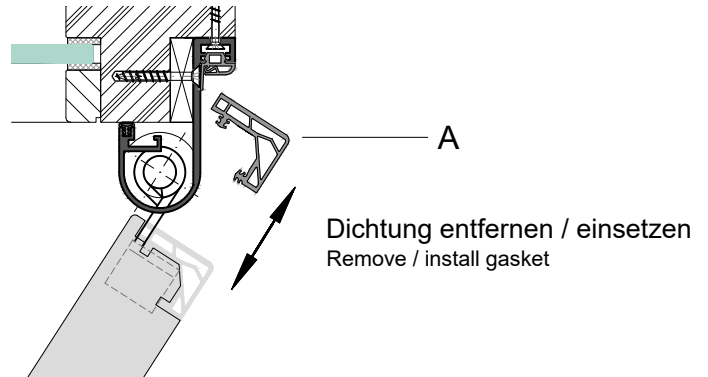
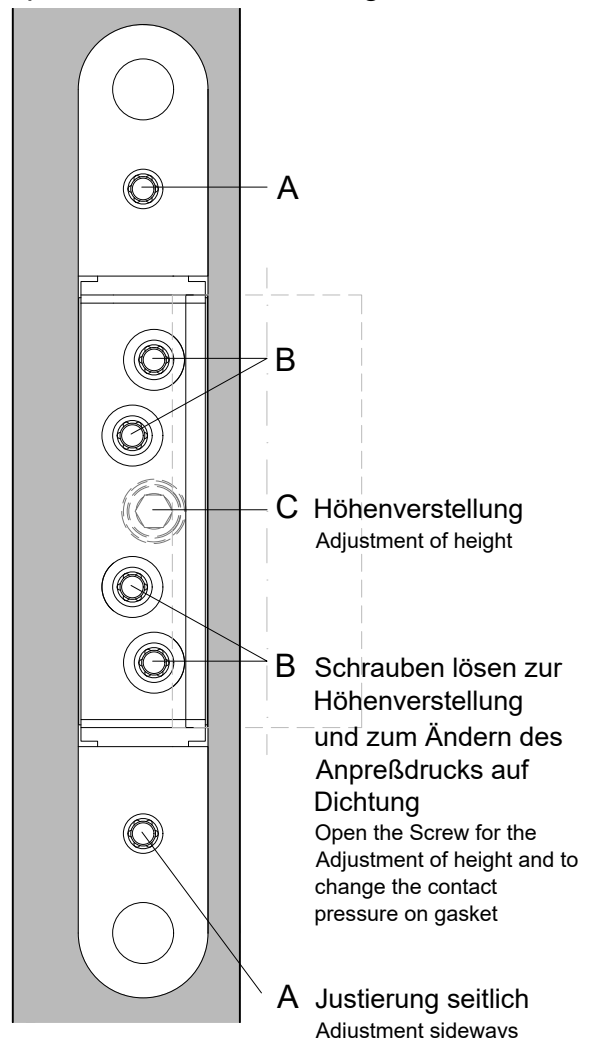


für Fingerschutztür Typ FST
for Finger Protection Door Type FST

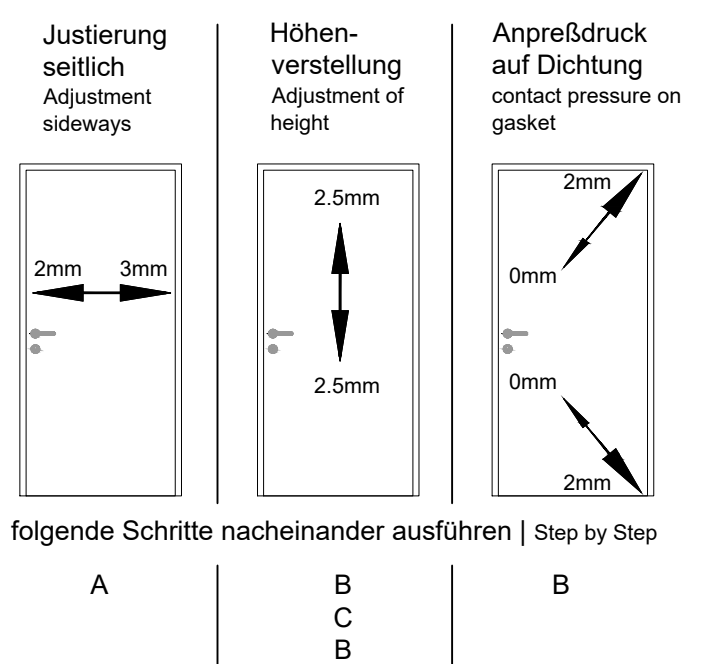
Türblatt einhängen / aushängen Insert / Detach door leaf



optionale Bandverstellung optional adjustment



Einstellmöglichkeiten | adjustment



Unterkonstruktion 3D (hinter der Fingerschutzdichtung) 3D adjustment in substructure (concealed by the protection gasket)

Hinweis: Der Einsatz von Fingerschutztüren verringert die Verletzungsgefahr an Türen, entbindet jedoch nicht von der Aufsichtspflicht. Bei der Montage der Türblätter ist das vollständige Ausfahren der Bolzen zu kontrollieren! Technische Änderungen vorbehalten.

Note: The use of Finger Protection Doors reduces the risk of injury on doors, however, does not absolve from duty of supervision. When the door leaves are installed, check that the bolt are fully extended! Technical specifications are subject to change.