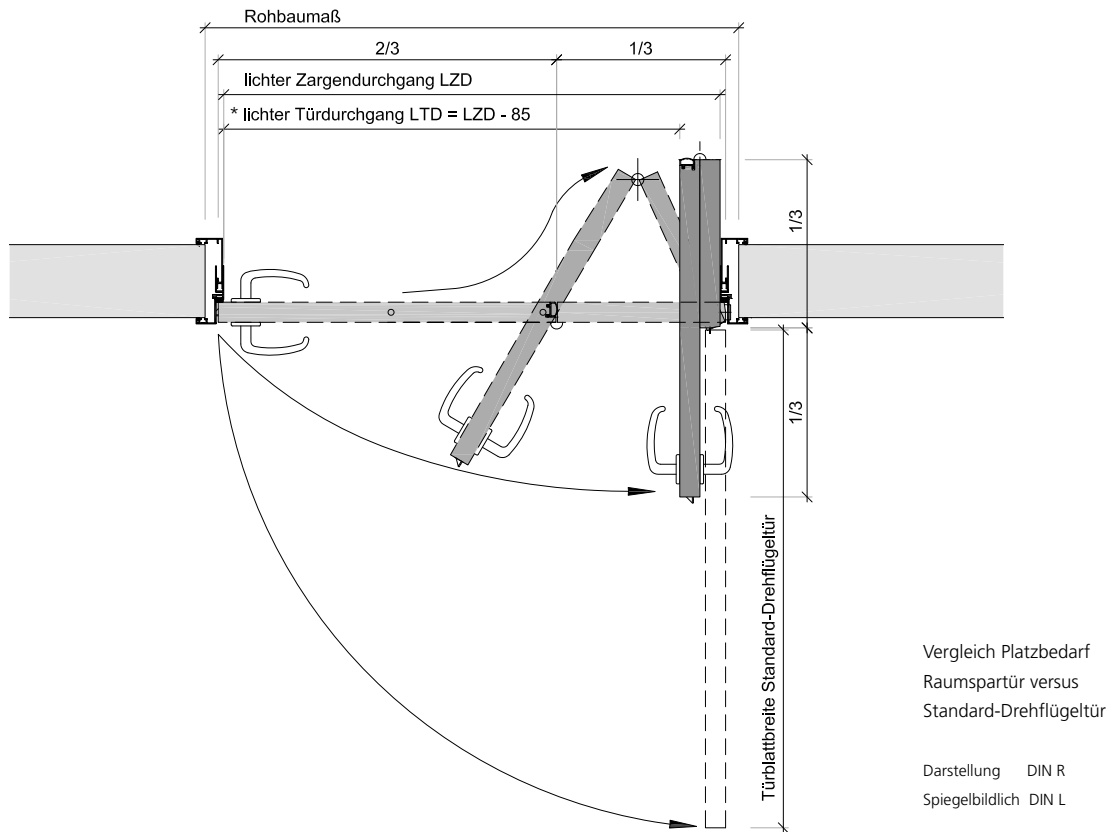


## RAUMSPARTÜREN

barrierefrei, ergonomisch und wirtschaftlich





## Universelles Design für Chancengleichheit

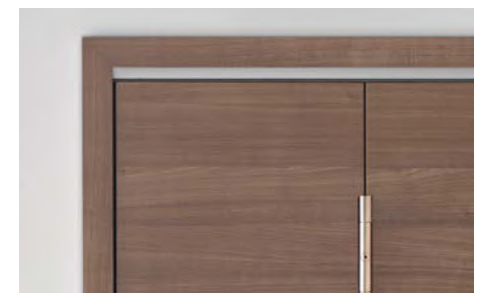
Die barrierefreie Raumpartür Typ RST von Küffner ist von allen Menschen – ob groß oder klein, ob alt oder jung, ob mit oder ohne Einschränkungen – selbstständig zu benutzen. Die mehrfach ausgezeichnete Lösung zeigt sich in einem universellen Design, das höchsten funktionalen und ästhetischen Ansprüchen gerecht wird und Ausgrenzungen vermeidet. Zur Sicherheit für Verbraucher und Anwender wurde die Küffner Raumpartür bereits im Jahr 2004 mit dem Qualitätszeichen „DIN-geprüft BARRIEREFREI“ ausgezeichnet. DIN CERTCO bescheinigt die Konformität der Konstruktion zu den gültigen Normen des barrierefreien Bauens und Wohnens, setzt Zeichen für die Chancengleichheit von Benutzern und vermittelt Planungssicherheit.


Die Küffner-Raumpartür ist mit jeder von Architekten und Planern vorgesehenen Türzarge kombinierbar, sie öffnet einseitig und dreht dabei lediglich 1/3 der gesamten Türblattbreite in einen Raum auf. Ein wesentlicher Vorteil ist der ergonomisch günstige Öffnungsverlauf


der Tür. Für Rollstuhl- und Rollatornutzer bleibt der Türdrücker stets in erreichbarer Nähe. Der Bewegungsablauf zum Öffnen und Schließen der Tür ist identisch mit dem einer herkömmlichen Drehflügeltür. Dies erleichtert auch Menschen mit geistiger Einschränkung das Bedienen der Küffner-Raumpartür, im Vergleich zur ungewohnten Anwendung einer Schiebetür.

Das patentierte Bandsystem ermöglicht zudem eine Notöffnung der nach außen öffnenden Tür, von der Außenseite. Die hohe Beanspruchbarkeit der RST wurde in offiziellen Dauerfunktionsprüfungen mit 500.000 Öffnungszyklen sowie in tausenden Objekten positiv nachgewiesen.

\* Ein lichter Türdurchgang von LTD 900mm erfordert bei Einsatz einer Standard-Stahl-, Aluminium- oder Holzzarge eine Wandöffnung WÖ von 1060mm (Abzugsmaß 160mm). Der Türdrücker findet dabei keine Berücksichtigung, da er nach Verständnis der DIN18040 (Stand Teil 1 - 10/2010, Teil 2 - 9/2011) unter- oder umfahren werden kann. Siehe hierzu auch Hinweis auf Seite 21.





 **Musterbad Glasmosaik**

 Küffner

 Küffner

 Küffner

 Umfassungszarge EUROKS48, Aluminium Natur eloxiert E6 EV1, Raumspartür RST, Band mit Notöffnungsfunktion

 Küffner

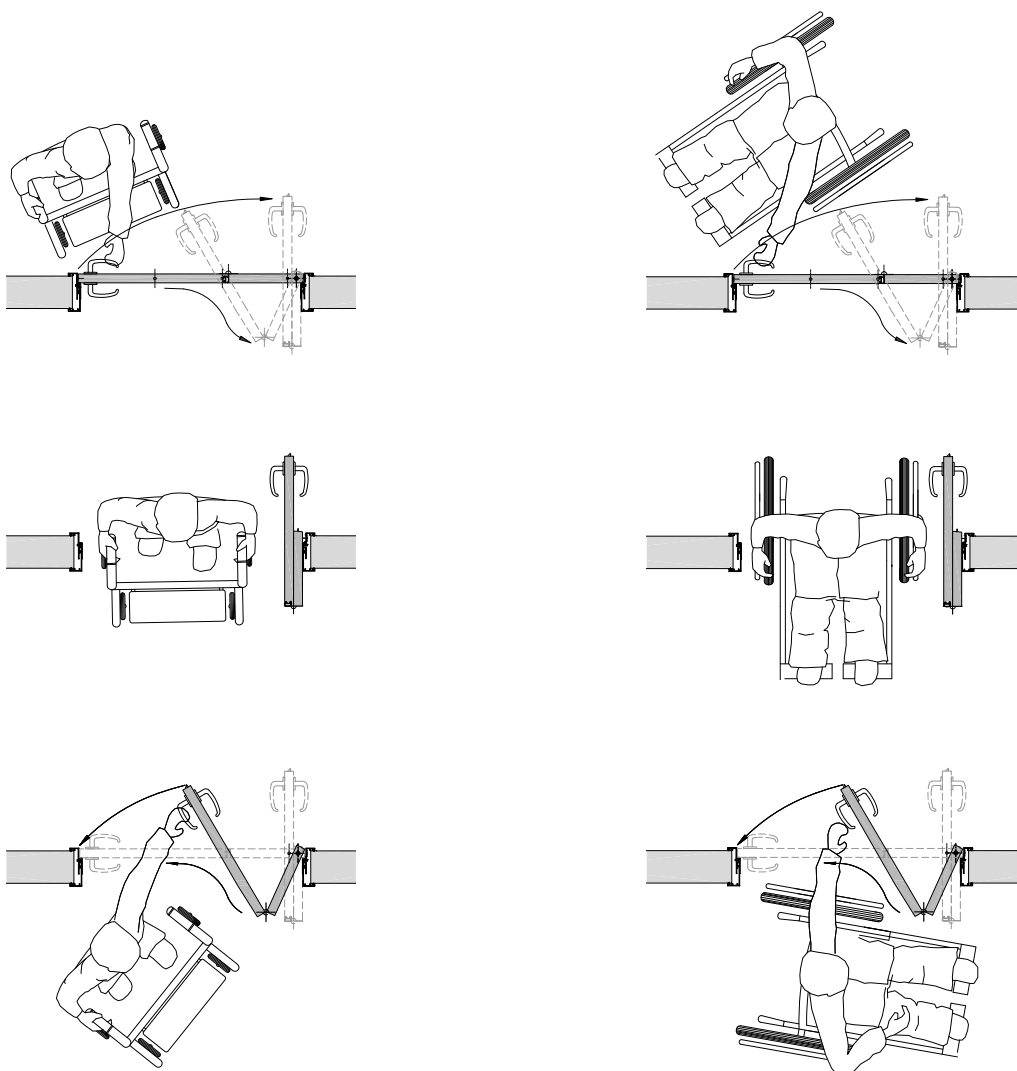
 [kueffner.de/R0154](http://kueffner.de/R0154)



## Erreichbarkeit der Türklinke

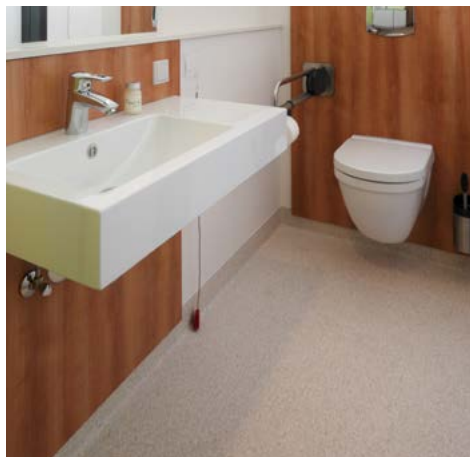
Die Küffner Raumspartür findet in Bereichen des barrierefreien Bauens und Wohnens sowie zur Inklusion von Menschen mit Einschränkungen ihre ideale Bestimmung. Die barrierefreie Tür kann ohne unfallträchtiges Manövrieren mit Rollstuhl und Rollator selbständig benutzt werden.

Das Türblatt öffnet lediglich auf 90°. Die Türklinke bleibt dadurch stets erreichbar und kann auch bei geöffneter Tür von beiden Seiten des Durchgangs einfach bedient werden. Dies bewahrt die Selbständigkeit von Menschen mit Gehhilfe, Rollator oder Rollstuhl und erhält die Würde bei der unabhängigen Nutzung von Toilette und Bad.



Die meisten Unfälle in Zusammenhang mit einem Rollator entstehen durch das Rückwärts-Rangieren. Beim Öffnen der Raumspartür bleibt, durch den reduzierten Schwenkbereich des Türflügels, der Drücker immer in erreichbarer Nähe. Ein Rangieren entfällt - Unfälle werden vermieden.

Durch die 1/3 - 2/3 Teilung des Türblatts und den sich daraus ergebenden Öffnungsverlauf bleibt der Drücker auch mit der Rollstuhlnutzung in stets erreichbarer Nähe. Die Rangierwege werden minimiert.



**Klinik Königfeld**



58256 Ennepetal



IBS – Innovative Bad Systeme, 59227 Ahlen



IBS – Innovative Bad Systeme, 59227 Ahlen



Aluminium Umfassungszarge mit Raumspartür RST im Vergleich zur Schiebetürzarge EUROKSV

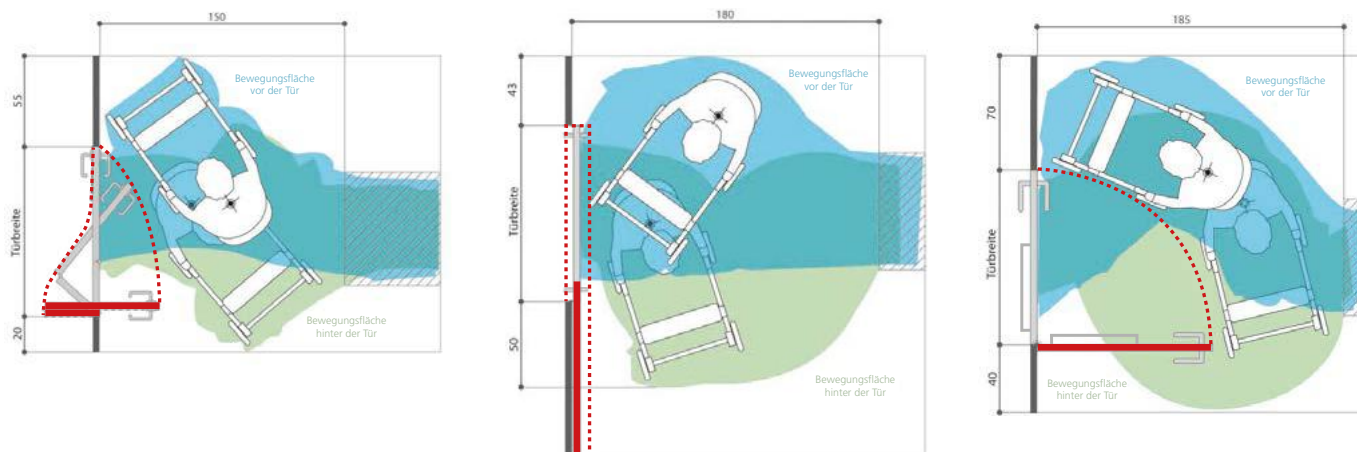


René Lamb, 78315 Radolfzell



kueffner.de/L0382





Vergleich von 3 Türarten bei Nutzung mit Rollator

Platzbedarf eines Rollatornutzers für Anfahrt und Abfahrt bei Einsatz einer Raumspartür, Schiebetür und Drehflügeltür

Beim Passieren eines Durchgangs muss zunächst neben dem Schwenkbereich der Tür eine kurzfristige Stellfläche für den Rollator oder Rollstuhl gefunden werden. Gleichzeitig muss eine Hand den Türgriff erreichen können, ohne das Gleichgewicht zu verlieren.


Ein Rangieren auf der Stelle, eine Rückwärtsbewegung oder auch seitliches Verschieben der Gehilfe war keinem der Nutzer möglich. Aus diesem Grund erforderte das Wenden und Kurvenfahren weitaus mehr Platz als bisher angenommen. Der Wenderadius wird bestimmt von den Abmessungen des Rollators oder Rollstuhls sowie vom Drehpunkt über der Achse des Hinterrades.


Die gute Erreichbarkeit der Türklinke von beiden Seiten der Raumspartür kommt dabei der Sicherheit des Nutzers entgegen. Die Türklinke einer Drehflügeltür liegt hingegen von der Bandgegenseite her außerhalb des Greifraums. Selbst bei aufgesetzter Querstange (Handtuchhalter) ist ein Zuziehen nur mit hoher Anforderung an die motorischen Fähigkeiten und entsprechender Sturzgefahr beim Rückwärtsrangieren möglich.


Selbst bei Bedienung einer Schiebetür kann durch den ergonomisch ungünstigen Krafteintrag eine Beeinträchtigung des Gleichgewichtes erfolgen und der sichere Stand des Nutzers gefährdet werden.

Quelle / Grafik / Text: IHD




 Öffnungsverlauf - Studie

 Küffner

 Küffner

 Küffner

 Durch den geteilten Türflügel und den dadurch modifizierten Bewegungsablauf bleibt die Klinke immer in erreichbarer Nähe.

 Küffner

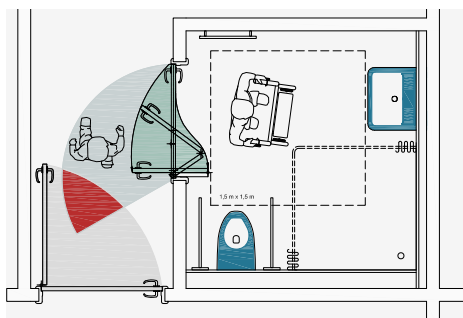
 [kueffner.de/R0153](http://kueffner.de/R0153)



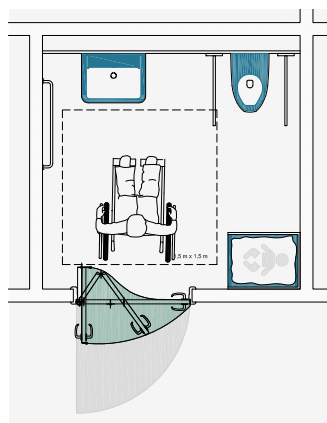
Durch die Funktion und den besonderen Öffnungsverlauf der Küffner RST können bei rechtzeitiger Planung erhebliche Baukosten eingespart werden. Ohne optische Einschränkung lassen sich Räume kleiner gestalten und, unter Berücksichtigung der Fluchtwegbestimmungen, Durchgänge schmaler planen. Auch spätere altersbedingte bauliche Veränderungen können entfallen, da die Küffner-Raumspartür nachträglich in jede vorhandene Zarge eingebaut werden kann. Der Einbau einer Raumspartür ist daher nicht nur platzsparend und behindertengerecht, sondern auch wirtschaftlich. Die Türblätter sind in allen Abmessungen und Ausführungen für Trocken-, Feucht- und Nassräume lieferbar. Der Aspekt der Gestaltungsfreiheit ermöglicht die Kombination der Türkonstruktion mit raumhohen Türzargen, Elementen mit Oberblende oder Kämpfer und Oberlicht.

## Raumersparnis > 30%

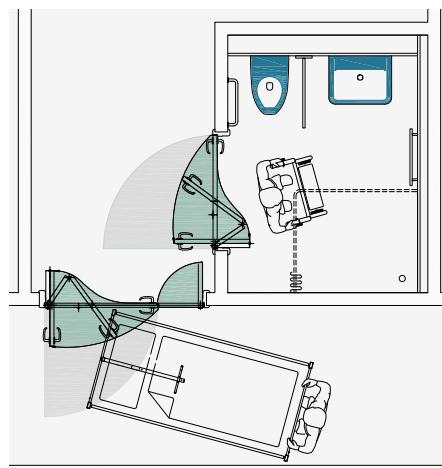
Vergleich Öffnungsverlauf - Standard Drehflügeltür mit Küffner Raumspartür barrierefrei. Die Platzersparnis einer Küffner Raumspartür beträgt gegenüber einer normalen Drehflügeltür mehr als 50%. Die Raumersparnis kann bei intelligenter Planung mehr als 30% betragen (Flurbreite im Kranken- oder Pflegezimmer).



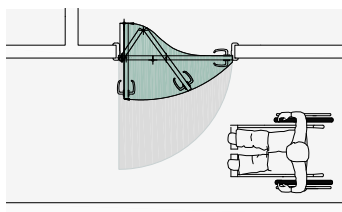
Anwendungsbeispiel Patienten- / Bewohnerbad



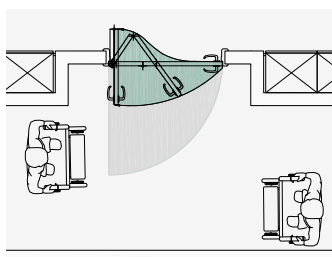
Öffentliche Toilette mit Wickeltisch



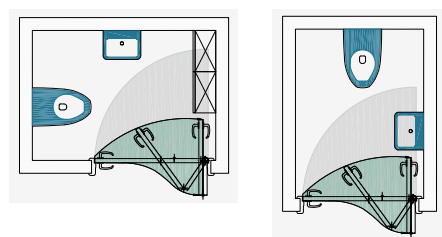
Raumspartür mit zusätzlichem Stand- / Bedarfsflügel



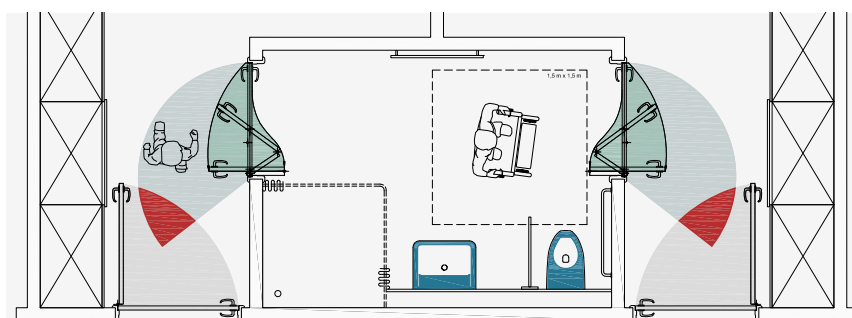
Öffnungsrichtung der Tür in den Fluchtweg



Raumspartür in Flurnische anstelle Standardtür

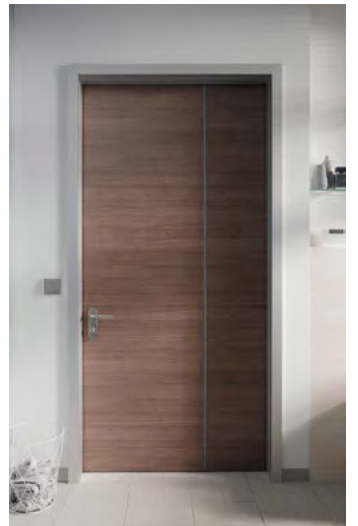


Toiletten mit Türöffnung nach innen  
(Sonderfall, ohne Notöffnung)



Anwendungsbeispiel - gemeinsames Patientenbad für 2 Zimmer

Flächenoptimiertes Konzept eines großzügigen Sanitärraums für zwei Patientenzimmer. Barrierefreier Zugang über zwei Raumspartüren, mit gegenseitiger Verriegelung über Riegelschaltkontakt mit Steuerung für getrennten Zutritt ins Bad.



**Musterbad 3 x 3m**



762876 Rheinstetten



Küffner



Küffner



Aluminium-Umfassungszarge EUROKS48,  
Raumspartür RST



Küffner



[kueffner.de/R0381](http://kueffner.de/R0381)

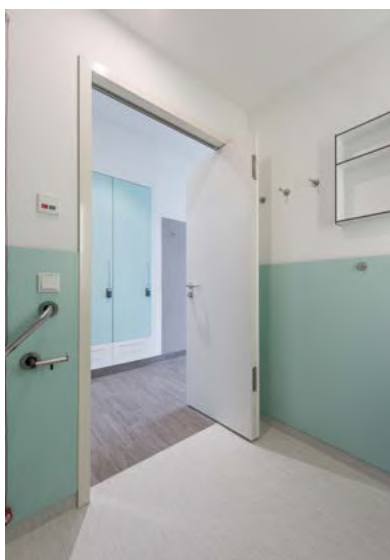
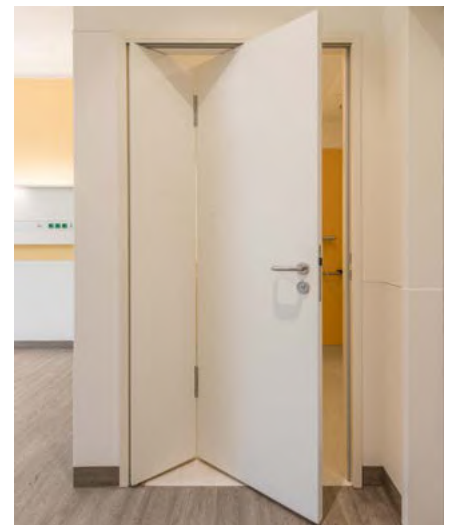


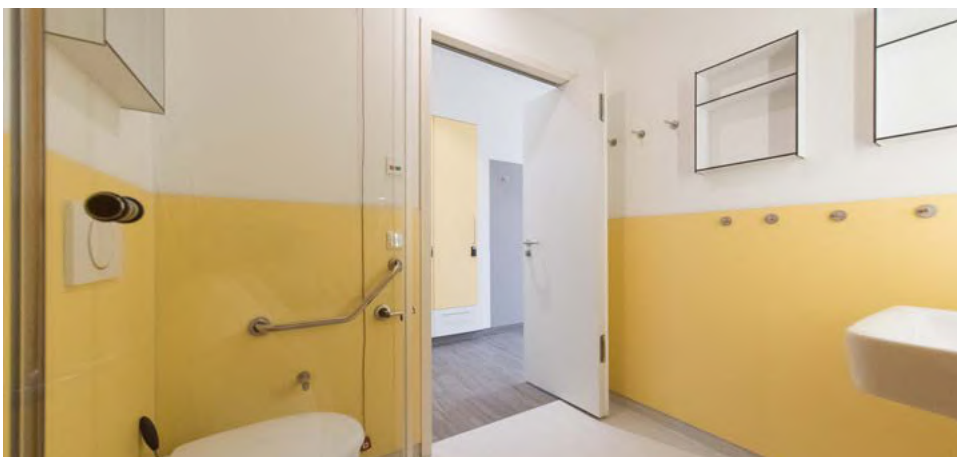
# Raumspartüren in Fachklinik




Anwendungsbeispiel - Lungenklinik Hemer mit barrierefreien Bädern

Im Rahmen der Patientenzimmergestaltung wurde eine Raumspartür im direkten Eingangsbereich als Zugang zur Nasszelle eingesetzt. Die Lösung ermöglicht eine effiziente Nutzung der vorhandenen Verkehrsflächen, da sich der Türflügel beim Öffnen nur minimal in den Flur bewegt und wenig in den Durchgang einsteht. Dadurch bleiben Wege frei und die Nutzung durch Patienten und Pflegepersonal wird erleichtert.

Die barrierefreie Tür kann ohne unfallträchtiges Manövrieren mit Rollstuhl und Rollator selbständig benutzt werden. Das Türblatt öffnet lediglich auf 90°. Die Türklinke bleibt dadurch stets erreichbar und kann auch bei geöffneter Tür von beiden Seiten des Durchgangs einfach bedient werden.





-  **DGD Lungenklinik**
-  58675 Hemer
-  Erling und Partner, 44807 Bochum
-  IBS - Innovative Bad Systeme, 59227 Ahlen
-  Aluminium-Umfassungszarge EUROKS48, Raumpartür RST
-  Ralf Kuhn, Küffner
-  [kueffner.de/R0157](http://kueffner.de/R0157)



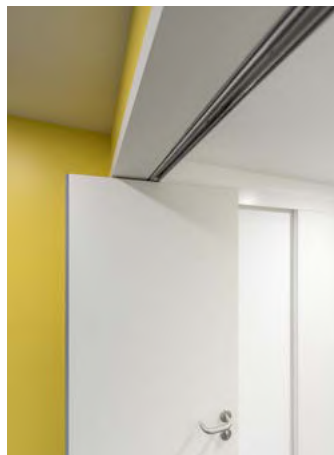
# Raumspartüren in Reha-Klinik

Anwendungsbeispiel - Drei-Burgen-Klinik mit barrierefreien Türen

Als Eingangstür zum Bewohnerzimmer bietet die Raumspartür mit innovativer 1/3–2/3-Teilung entscheidende Vorteile für Pflege- und Gesundheitseinrichtungen. Dank ihres speziellen Faltmechanismus schwenkt beim Öffnen lediglich ein Drittel des Türblattes in den Raum. Dadurch bleiben wichtige Verkehrs- und Bewegungsflächen erhalten und Rollstühle, Rollatoren oder Pflegewagen können den Flurbereich ungehindert nutzen.

In Verbindung mit der Aluminium- Umfassungszarge EUROKS56, hochwertigen Beschlägen und integrierter Notöffnungsfunktion vereint die Tür Sicherheit, Langlebigkeit und anspruchsvolle Architektur.





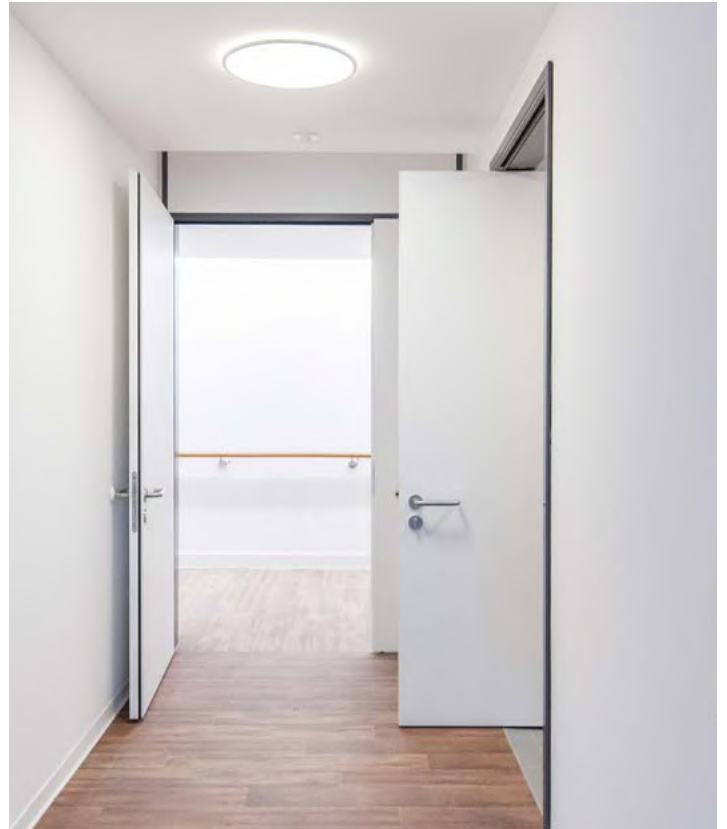
-  **Drei-Burgen-Klinik**
-  55583 Bad Kreuznach
-  Deutsche Rentenversicherung
-  SchwarzwaldElemente, 77933 Lahr
-  Raumspartür RST als Bewohnerzimmer-  
Eingangstür, Aluminium-Umfassungszarge  
EUROKS56, Schiebetürzarge EUROKSV
-  Ralf Kuhn, Küffner
-  [kueffner.de/R0155](http://kueffner.de/R0155)




# Raumspartüren im Pflegeheim


Anwendungsbeispiel - Pflegezentrum Lore Malsch mit barrierefreien Sanitärräumen


Die innovative Raumspartür mit asymmetrischer 1/3–2/3-Teilung schafft wertvolle Bewegungsflächen. Durch den intelligenten Faltmechanismus ragt beim Öffnen lediglich ein Drittel des Türblattes in den Durchgang, wodurch Rollstühle, Rollatoren und Pflegebetten sicher passieren können. Besonders in Pflegeeinrichtungen, barrierefreien Wohnkonzepten und Sanitärbereichen eröffnet die Raumspartür neue Planungsfreiheiten. In Verbindung mit Aluminiumzargen, hochwertigen Schlössern mit kunststoffbeschichteter Falle sowie der integrierten Notöffnungsfunktion gewährleisten die Raumspartüren Langlebigkeit, Sicherheit und Komfort. Die Raumspartür vereint anspruchsvolle Architektur mit funktionaler Barrierefreiheit und bietet eine elegante Lösung für optimale Raumnutzung, auch bei gestalterischen Ansprüchen.






 **Pflegezentrum Lore Malsch**

 85521 Riemerling

 Kammerl & Kollegen Architekten,  
83539 Pfaffing

 Christian Kapalla

 Durch den faltmechanismus der 1/3 - 2/3 geteilten Raumspartür, ragt lediglich 1/3 des Türblattes in den Flur.

 Ralf Kuhn, Küffner

 [kueffner.de/R0156](http://kueffner.de/R0156)



### Beschreibung

Küffner Raumspartür barrierefrei Typ RST, geprüft, zertifiziert und überwacht von „DIN CERTCO barrierefrei“ für barrierefreie Planungen, Bauten und Produkte gemäß DIN 18040, Türkonstruktion dauerfunktionsgeprüft über 500.000 Öffnungszyklen, Türblattstärke ca. 40mm, Türblattaufteilung 1/3 und 2/3 mit jeweils 4-seitig umlaufenden verdeckten Verstärkungsrahmen je Türflügel, einseitig aufgehend, mit verdeckt eingebautem RST-Beschlagsatz, im Zargenfalz integrierten RST-Drehlager, RST-Bodenlager sowie zwei Edelstahl Spezial-Dreirollenbänder, Höhe 160mm, mit patentierter Notöffnung von der Bandseite (Außenseite), sowie einseitiger Fingerschutzdichtung zwischen den Türflügeln, sowie Behördeneinsteckschloss Klasse 3 in Flüsterqualität mit Edelstahlstulp (65/20/235), 8mm Nuss, Abstand 72/78mm, Türöffnungsradius bei 90° beträgt 1/3 der Türbreite ab Zargenspiegel, Türblatt mit einer Hand leichtlaufend zu bedienen, ausgezeichnet mit dem Universal-Design-Award expert favorite und consumer favorite 2015.

### Komponenten

#### Einsatzbereich

- Türblatt für den Einbau in trockenen Räumen
- Feuchtraumtürblatt
- Nassraumtürblatt

#### Deckschicht

- HPL Schichtstoffplatte (Resopal-Türenkollektion oder auf Anfrage)
- Holz furniert und klarlackiert - Buche, Eiche, Ahorn, andere Holzarten auf Anfrage, (nicht für Einsatz in Feucht- oder Nassräumen)
- RAL lackiert

#### Schloss

Behördeneinsteckschloss, Klasse 3 in Flüsterqualität, PZ oder WC, Dormaß 65mm  
Edelstahlschließblech bündig in Zargenfalz integriert

#### Türkante

- ABS, 2mm Umleimer, ähnlich Türblattoberfläche HPL
- verdeckter Massivholz-Anleimer - Buche, Eiche, Ahorn, andere Holzarten auf Anfrage, (nicht für Einsatz in Feucht- oder Nassräumen)
- angegossene PU-Kante 4mm für höchste hygienische Ansprüche, ähnlich Türblattoberfläche HPL (ab 10 Stück)

#### Dichtungen

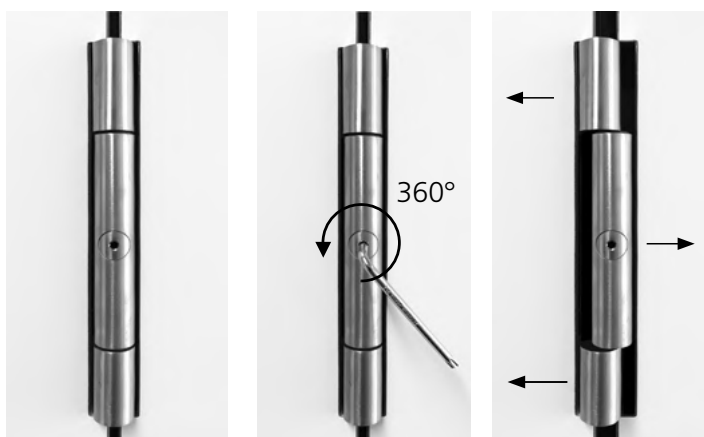
Fingerschutzdichtung aus TPE (thermoplastischer Elastomer) in den Farben schwarz, grau oder weiß an der Mittelfuge, bei Bedarf auch an der Hauptschließkante für erhöhten Fingerschutz z.B. für Kindergärten in Kombination mit Küffner-Fingerschutzzargen z.B. EUROFIS.

#### Zarge

Aluminiumzarge, Stahlzarge, Holzzarge oder auch vorhandene Stahlzarge (Bodenlager und Führungsschiene werden für bauseitige Montage bereitgestellt)

Weitere Informationen, sowie Ausführungsvarianten, Ausschreibungstexte, CAD-Daten, Anfrage- und Bestellformulare finden Sie auf unserer Homepage.  
Technische Änderungen vorbehalten.

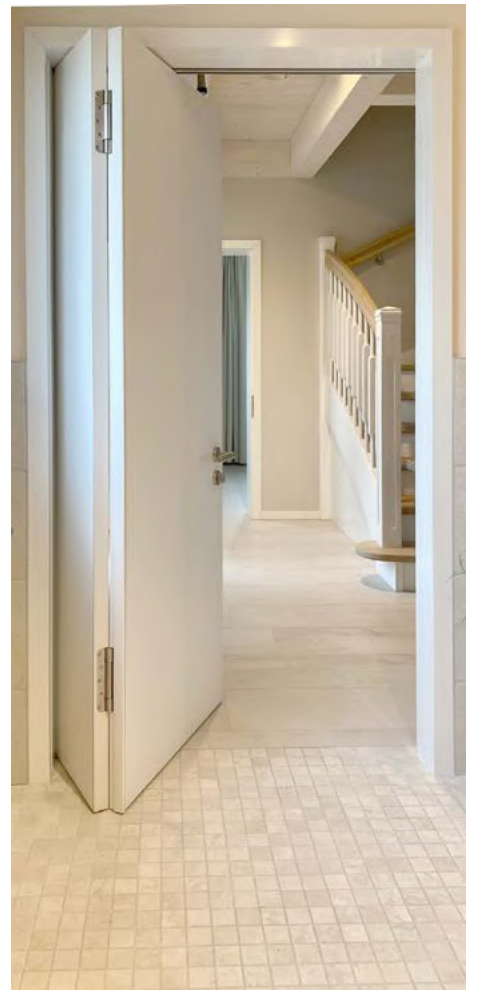
### Notöffnungsfunktion der Raumspartür




Die Küffner-Raumspartür wird ausgestattet mit speziellen Edelstahl-Dreirollenbändern, die einen Durchmesser von 16mm und eine Höhe von 160mm haben. Die mittige Bandrolle verfügt über eine patentierte Bolzenmechanik, die mit Hilfe eines TORX-Schlüssel betätigt werden kann.

Durch die Drehung des Schlüssels TX 15 in der vorgesehenen Öffnung, kann das Band geöffnet und dadurch das 1/3- vom 2/3-Türblatt getrennt und herausgehoben werden.

Diese Notöffnungsfunktion ist standardmäßig bei allen, nach außen öffnenden, Küffner-Raumspartüren, vorgesehen. Sie gewährleistet die Hilfe und den Zugriff durch Dritte, für den Fall, dass beispielsweise eine gestürzte Person hinter der Tür die Standardöffnung verhindert.




 **Resort Stettiner Haff**

 17375 Altwarp

 -

 -

 Aluminium-Umfassungscharge EUROKS (mit Wanddickenausgleich), pulverbeschichtet RAL 9016, Raumpartür mit Fingerschutzdichtung in weiß

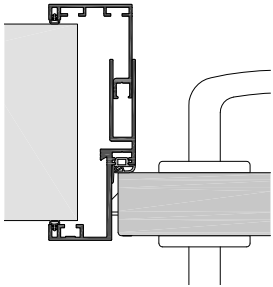
 -

 [kueffner.de/L0382](http://kueffner.de/L0382)

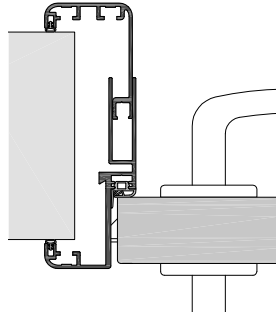


# Zargenvarianten für Raumpartüren

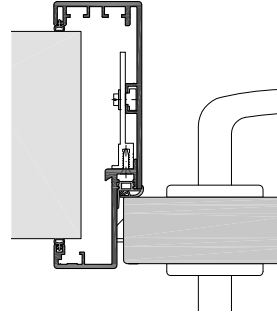
Wandanschlüsse mit Aluminium-, Stahl-, und Holzzargen



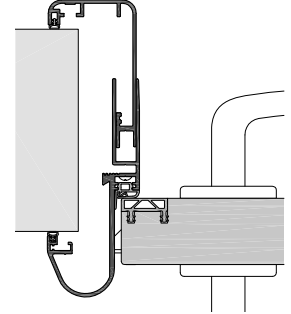
Aluminiumzarge EUROKS48,  
mit 0,5mm Kantenradius



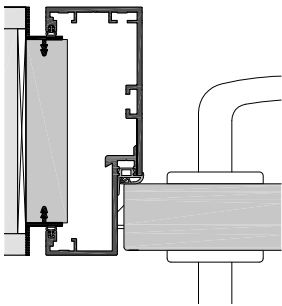
Aluminiumzarge EURORS48,  
mit 8mm Kantenradius



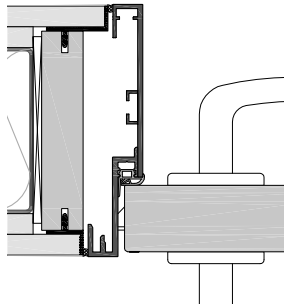
Aluminiumzarge USTB48,  
mit 2mm Kantenradius



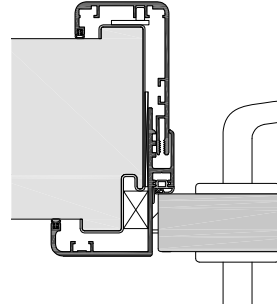
Aluminium Fingerschutzzarge  
EUROFIS für Kindergärten mit  
zusätzlicher Knautschzone an der  
Hauptschließkante



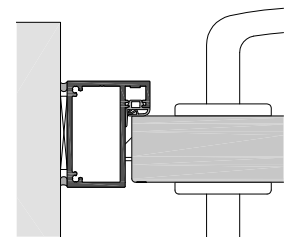
Aluminiumzarge USBV48-G,  
mit 10 mm Schattennut



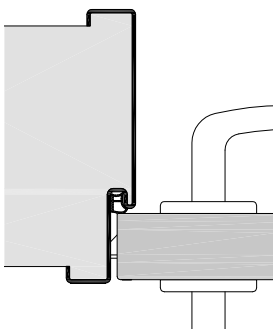
Aluminiumzarge LZS48,  
wandbündig, Spiegelbreite 18mm



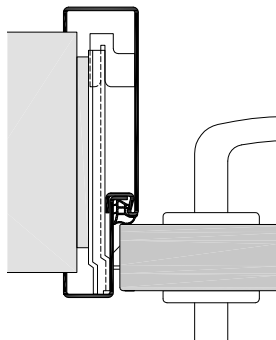
Aluminium-Renovierungszarge  
USTNR48, über vorhandene Stahlzarge



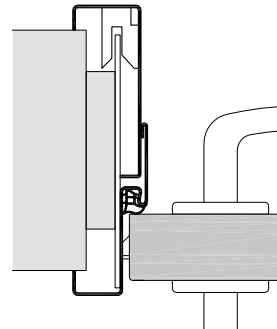
Aluminium-Blockzarge BS48,  
Kantenradius 0,5 mm



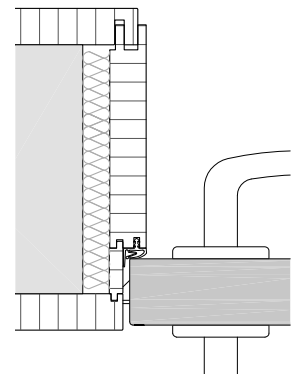
Stahlzarge für Massivwand



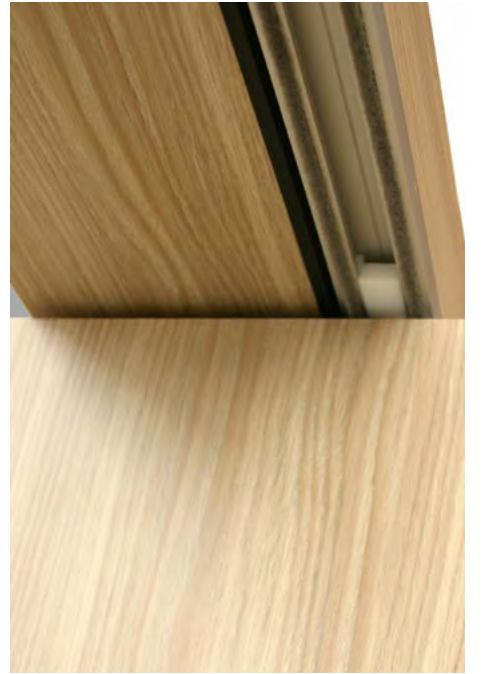
Stahlzarge 2-tlg. ohne  
Verstellbereich



Stahlzarge 2-tlg. mit  
Wanddickenausgleich



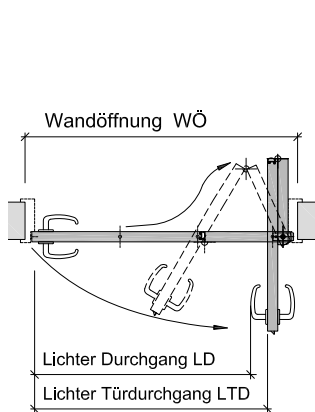
Holzzarge



Küffner Raumspartüren sind, ungeachtet der Normen, in sämtlichen Abmessungen (Breite x Höhe), für alle Wandöffnungen, Zargenarten und sogar vorhandene Zargen, für alle Zwischenmaße mit Wandöffnungsweite WÖ 760 bis 1370mm mit einer Türblattdicke von ca. 40mm lieferbar. Mit Türblattdicke 50mm ist die barrierefreie Tür auch mit Schallschutzausführung Rw 36 dB (Rw,P) erhältlich.

## Wandöffnung WÖ

Für einen lichten Türdurchgang LTD 900mm mit Umfassungszargen aus Aluminium, Stahl oder Holz ist eine Wandöffnung von 1060mm vorzusehen. Das Abzugsmaß beträgt 160mm zwischen WÖ und LTD. Die derzeit gültige Norm DIN 18040 (Stand Teil 1-10/2010, Teil 2-9/2011) fordert einen lichten Türdurchgang (LTD) von min. 900 x 2050mm, sowie eine Drückerhöhe von 850 -1050mm.

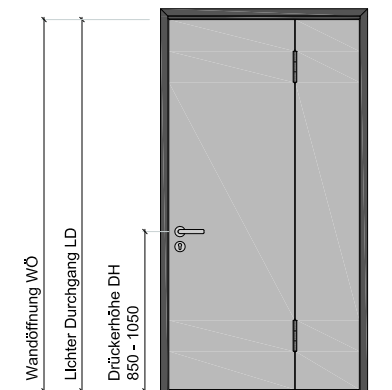


## Lichter Türdurchgang LTD

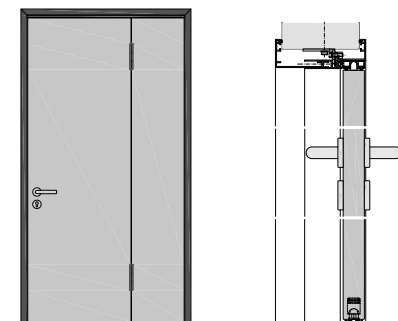
Nach dem Verständnis der o.g. DIN 18040, als auch der meisten Nutzer mit Rollstuhl oder Rollator, findet der Aufbau des Türdrückers (ca. 75 mm) keine Berücksichtigung, weil er unter- oder umfahren werden kann.

Andere Regelwerke wie z.B. die VDI 6008 Blatt 5, als auch neuere Norm-Entwürfe sehen den Türdrücker als Hindernis und fordern dessen Beachtung. Es empfiehlt sich stets mit Betreiber und Nutzer abzustimmen, welche Anforderungen zu Grunde gelegt werden.

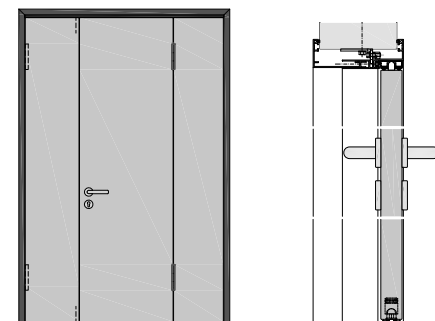
Für einen lichten Durchgang LD 900 mm, zwischen dem Türdrücker und der Zargenlaibung würde sich ein LTD von 975 mm bei einem Norm-WÖ von 1135 mm ergeben.



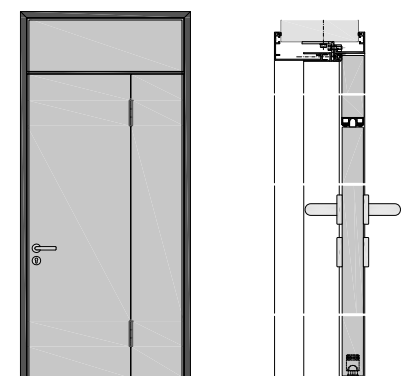
## Elementausführungen



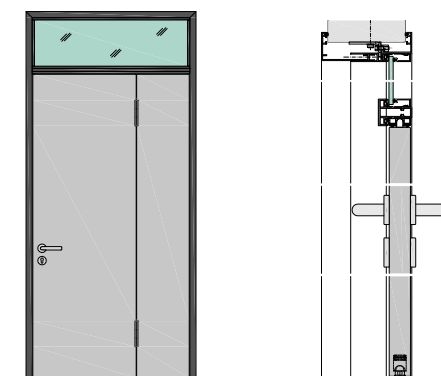
Raumspartür 1-flg., Standard



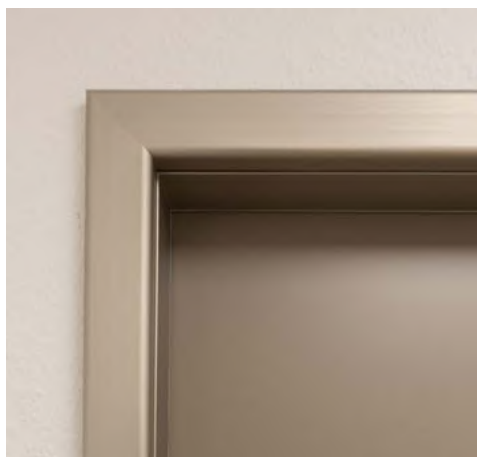
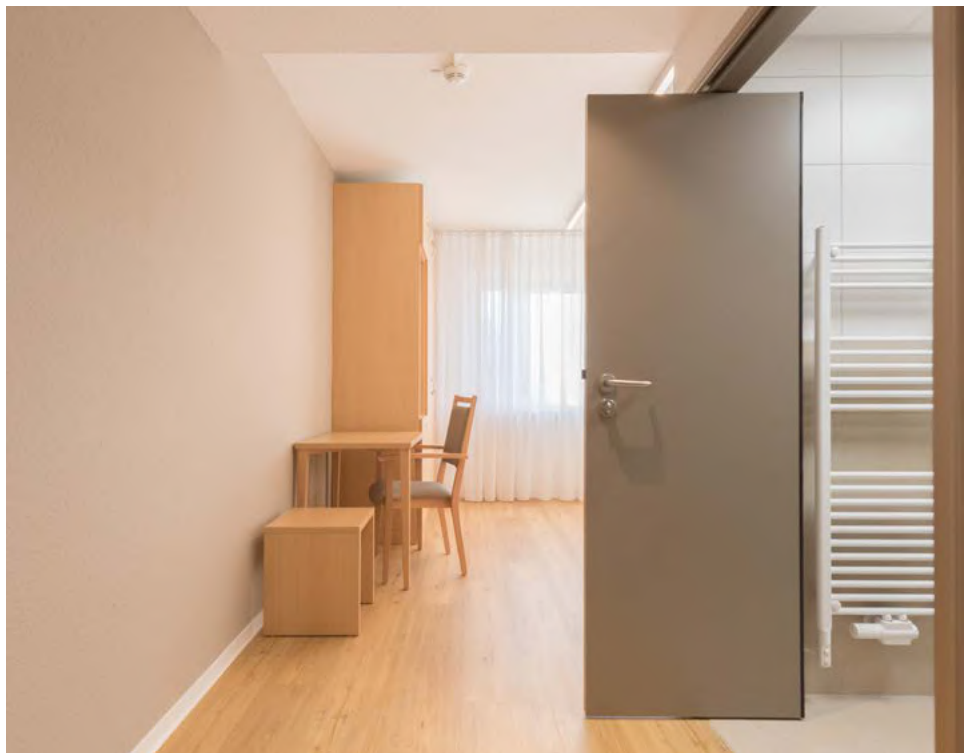
Raumspartür mit fixiertem Standflügel / Bedarfsflügel




Raumspartür mit Oberblende





Raumspartür mit Kämpfer und Oberlicht





 **Pflegeeinrichtung Karlshof**

 73033 Göppingen

 die haus gmbh, 73037 Göppingen

 Wilhelmshilfe e.V., 73033 Göppingen

 Aluminium Umfassungszargen EURORS48,  
Oberfläche eloxiert E6 3145 Neusilber,  
Raumspartüren wurden farblich abgestimmt

 Ralf Kuhn, Kűffner

 [kueffner.de/R0246](http://kueffner.de/R0246)



Sämtliche Aluminiumzargen und Profile aus dem Küffner-Programm werden mit endbehandelter Oberfläche ausgeliefert. Es stehen hochbeanspruchbare, samtmatte Eloxal-Oberflächen, mit einzigartigem Tiefenglanz, in natur, messing, gold, bronzeverarianten bis hin zu schwarz zur Auswahl. Standardmäßig werden die Profile zur Egalisierung vorab „gebeizt“, was der Bezeichnung E6 entspricht. Die speziellen Vorbehandlungen E1 „geschliffen“, E2 „gebürstet“ oder E4 „geschliffen und gebürstet“ verändern den Glanzgrad der eloxierten Profile, mitunter auch bis zu einem speziellen Edelstahl-Look.

Alternativ bieten wir umweltfreundliche und pulvereinbrennlackierte Beschichtungen nach RAL, DB, oder NCS Farbskala an. Auch hier stehen verschiedene Glanzgrade und Oberflächenstrukturen zur Auswahl. Neben dem Standard-Glanzgrad „matt“ sind wahlweise auch Oberflächen „seidenglänzend“ oder Pulverlacke mit der Oberfläche „feinstruktur matt“ erhältlich.

Mit der Küffner TREND-Kollektion bieten wir eine spezielle Auswahl dieser überaus unempfindlichen und beanspruchbaren Oberflächenstruktur an.

### Eloxal-Oberflächen

Natur und Farbeloxal samtmat



<b>E6-EV1</b> Natur eloxiert	<b>E6-EV2</b> Hellgold	<b>E6-EV3</b> Messing	<b>E6-3115</b> Hellsilber	<b>E6-3145</b> Neusilber	<b>E6-3165</b> Hellbronze	<b>E6-3175</b> Mittelbronze	<b>E6-3180</b> Schwarz
---------------------------------	---------------------------	--------------------------	------------------------------	-----------------------------	------------------------------	--------------------------------	---------------------------

### TREND - Oberflächen

pulverbeschichtet in „feinstruktur matt“



<b>RAL 9016 fst</b> Verkehrsweiß	<b>RAL 9006 fst</b> Weißaluminium	<b>RAL 9007 fst</b> Graualuminium	<b>DB 703 fst</b> Eisenglimmer	<b>RAL 7016 fst</b> Anthrazitgrau	<b>Rost 1 fst</b> Rostiges Eisen	<b>RAL 9005 fst</b> Tiefschwarz
-------------------------------------	--------------------------------------	--------------------------------------	-----------------------------------	--------------------------------------	-------------------------------------	------------------------------------

### Pulverlackierte Oberflächen

RAL-, NCS-, und DB-Farben



RAL-Classic-Farbkarte



NCS-Natural Colour System



DB - Farbtonkarte

Die Standard-Pulverbeschichtung erfolgt nach Wahl aus der RAL-Classic Farbkarte mit dem Glanzgrad „matt“. Beschichtungen nach anderen Farbsystemen, wie z.B. RAL Design-, DB-, NCS-Farben, sind ebenfalls möglich, wobei ggf. eine individuelle Prüfung und Preisfindung erforderlich ist.

# Oberflächen Türen

HPL beschichtet, furniert oder lackiert

Die Kombination von Aluminiumzargen ist mit allen Türarten und -varianten möglich. Aufgrund der verfügbaren Falzgeometrien können neben reinen Ganzglastüren auch Aluminium-Rahmentüren sowie Glasverbundtüren das Türelement vervollständigen. Selbstverständlich werden Aluminiumzargen aber auch in den verschiedensten Bauvorhaben, je nach Anforderung, mit Volltüren aus Holz oder Kunststoff verbunden. Für derartige Türen stehen unterschiedliche Oberflächen zur Auswahl.

Für öffentliche Bauvorhaben, Kindertagesstätten, Schulen oder Bauten des Gesundheitswesens bieten sich HPL-beschichtete Türen mit ABS-Kanten an, die nicht nur beanspruchbar, sondern auch reinigungsfreundlich und damit hygienisch sind.

Für hochwertige Wohngebäude, als auch Verwaltungsgebäude werden nach wie vor furnierte Türen mit echtem Holzcharakter oder auch lackierte Türblätter bevorzugt.

## Türblattoberfläche HPL-beschichtet

Resopal Türenkollektion (weitere auf Anfrage), Türkanten ABS Umleimer 2mm - Oberfläche ähnlich zu HPL, oder verdeckter Massivholzanleimer klar lackiert



## Türblattoberfläche lackiert

RAL-Farben



RAL-Classic-Farbkarte

## Türblattoberfläche furniert

Türkanten als verdeckter Massivholzanleimer



Buche

Eiche

Ahorn

weitere  
auf Anfrage

# Raumspartüren im öffentlichen Bereich

Bundesteilhabegesetz (BTHG) -Barrierefreiheit intelligent gestalten – mit der Küffner-Raumspartür

Barrierefreiheit ist kein optionales Qualitätsmerkmal mehr, sondern ein zentrales Element moderner Infrastrukturplanung. Mit dem Bundesteilhabegesetz (BTHG) ist klar festgelegt, dass Menschen mit Behinderungen ein Recht auf gleichberechtigte Teilhabe haben.

Für Kommunen ergibt sich daraus eine klare Verantwortung:

**Öffentliche Gebäude und insbesondere Sanitäreinrichtungen müssen so gestaltet sein, dass sie von allen Menschen selbstständig und sicher genutzt werden können.**

Im kommunalen Bestand zeigt sich jedoch häufig ein Spannungsfeld zwischen normativen Anforderungen und baulichen Gegebenheiten. Historische Grundrisse, begrenzte Flächen und konstruktive Zwänge erschweren die Umsetzung barrierefreier Standards.



Umbau der Zugangstür zum Sanitärraum im Kinderhort Torwiesenschule, Stetten.

Mit dem Austausch einer Drehflügeltür durch eine Raumspartür wird der Zugang barrierefrei und die Durchgangsbreite im Flur erhöht.

Gerade bei Sanierungen stellt sich daher die Frage, wie bestehende Strukturen wirtschaftlich und normgerecht angepasst werden können. Oft sind es nicht große Umbauten, sondern intelligente Detailausbildungen, die Barrierefreiheit ermöglichen.

Ein häufig unterschätztes Element ist dabei die Tür. Sie definiert Bewegungsräume und beeinflusst maßgeblich die Zugänglichkeit. Konventionelle Drehflügeltüren stoßen in engen Fluren oder kleinen Sanitärräumen schnell an ihre Grenzen: Sie benötigen große Schwenkbereiche und kollidieren mit notwendigen Bewegungsflächen. Für Menschen mit Mobilitätseinschränkungen erschwert dies die Nutzung erheblich und führt in Bestandsgebäuden oft zu planerischen Konflikten.

Barrierefreiheit sollte zudem nicht isoliert betrachtet werden. Sie kommt vielen zugute: älteren Menschen, Familien, Personen mit temporären Einschränkungen oder Einsatzkräften. Vorausschauende Planung vermeidet spätere Anpassungen und steigert nachhaltig die Qualität öffentlicher Räume.

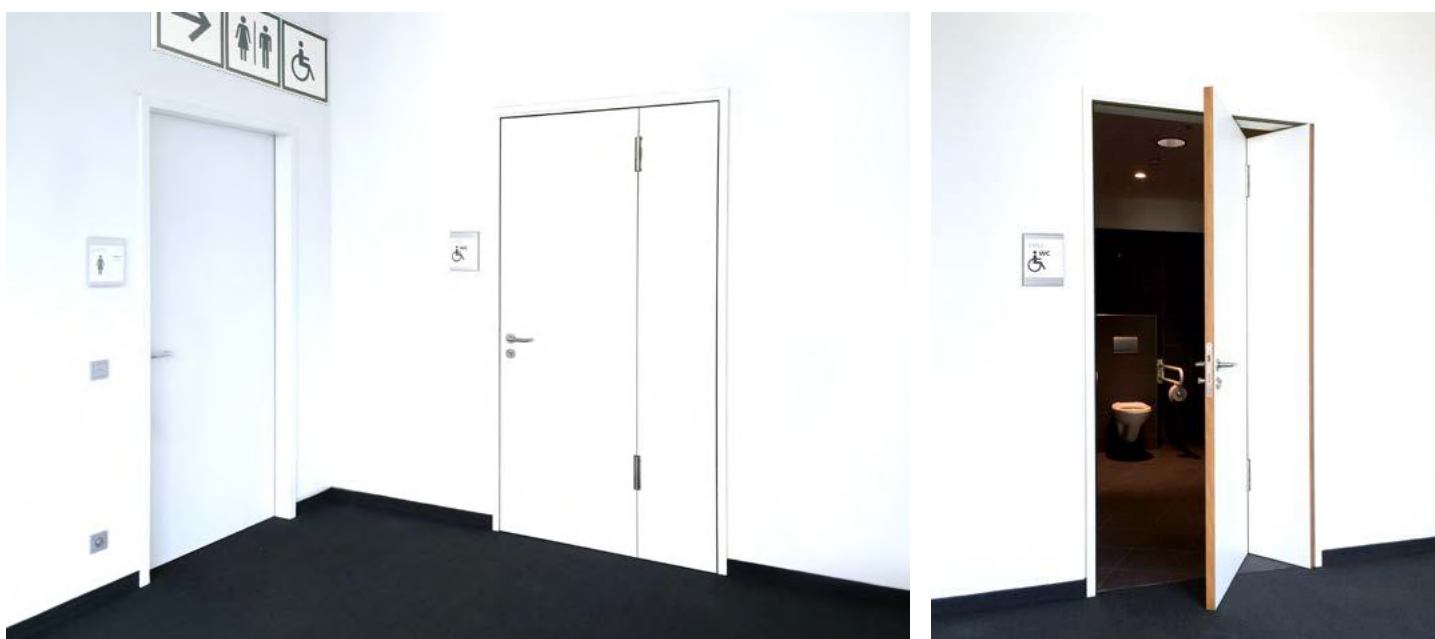
Für Bauämter und Gemeinderäte bedeutet das, Barrierefreiheit konsequent als integralen Bestandteil jeder Maßnahme zu verstehen. Das BTHG ist dabei nicht nur Verpflichtung, sondern auch Chance, die gebaute Umwelt inklusiv und zukunftsfähig zu gestalten. Gerade im Detail entscheidet sich, ob Inklusion im Alltag funktioniert.

Fazit: Wer heute baut oder saniert, gestaltet die Lebensqualität von morgen. Auch kleine Maßnahmen können große Wirkung entfalten. Türen sind dabei weit mehr als funktionale Bauelemente – sie sind entscheidend für Zugänglichkeit, Sicherheit und Selbstbestimmung. Lösungen wie die Küffner-Raumspartür zeigen, wie sich technische Innovation und gesellschaftlicher Anspruch sinnvoll verbinden lassen.

Hier gewinnen innovative Türsysteme an Bedeutung. Die Küffner-Raumspartür ist eine Lösung, die speziell auf beengte Raumverhältnisse reagiert. Durch ihre Konstruktion – ein in zwei Segmente geteiltes Türblatt – faltet sie sich beim Öffnen platzsparend zusammen. Der benötigte Schwenkbereich wird deutlich reduziert, während Bewegungsflächen frei bleiben.



Barrierefreie Toilette im öffentlichen Gebäude – komfortable Nutzbarkeit für Menschen mit Rollstuhl und Rollator, durch geringen Schwenkradius und Erreichbarkeit der Türklinke.



Türen sind weit mehr als funktionale Bauelemente. Sie sind entscheidend für Zugänglichkeit, Sicherheit und Selbstbestimmung. Mit dem Bundesteilhabegesetz (BTHG) soll Menschen mit Behinderung das Recht auf gleichberechtigte Teilhabe ermöglicht werden. Objekt: Messezentrum Nürnberg

Besonders im Bestand bietet diese Lösung Vorteile: Wandöffnungen und Zargen können häufig erhalten bleiben, wodurch Eingriffe in die Bausubstanz und Kosten reduziert werden. Gleichzeitig verbessert sich die Nutzbarkeit der Räume erheblich. Ein Beispiel ist die Sanierung eines Sanitärbereichs in einem inklusiven Kinderhort, bei der durch den Austausch einer herkömmlichen Tür die Bewegungsfläche vergrößert und die selbstständige Nutzung erleichtert wurde. Die spezielle 1/3- zu 2/3-Aufteilung ermöglicht ein Öffnen mit geringer Ausladung in den Verkehrsraum. Der falt-dreh-Mechanismus sorgt für eine kontrollierte, platzsparende Bewegung und ergonomisch erreichbare Bedienelemente. Das erhöht Komfort und Sicherheit, da Ausweichbewegungen vermieden werden.

Für kommunale Entscheidungsträger wird damit deutlich: Barrierefreiheit ist nicht nur eine Frage von Budget oder Fläche, sondern vor allem von Planung und Systemwahl. Innovative Lösungen wie die Küffner-Raumspartür ermöglichen es, auch unter schwierigen Bedingungen gesetzliche Anforderungen wirtschaftlich zu erfüllen.

# Info

Links und Hinweise

## Auszeichnungen



## Literaturhinweise

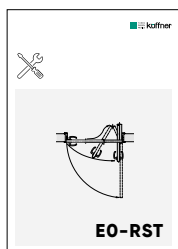
- **Barrierefreies Bauen Band 2, Kommentar zu DIN 18040-2**  
Beuth Verlag GmbH
- **Handbuch und Planungshilfe Altersgerecht umbauen**  
Gerhard Loeschke / Daniela Pourat, DOM publishers
- **barrierefrei-bauen für die Zukunft**  
Ulrike Rau (Hrsg.) , Beuth Verlag GmbH
- **Technik im Gesundheitswesen, Jahrbuch TG 2012/2013**  
FKT-Verlag Fachvereinigung Krankenhaustechnik e.V.

## Verweise



CAD DATEN - DWG / DXF  
PLANSATZ RAUMSPARTÜREN

↓ [kueffner.de/D0418](http://kueffner.de/D0418)



PDF  
MONTAGEANLEITUNG RAUMSPARTÜREN

↓ [kueffner.de/A0427](http://kueffner.de/A0427)



VIDEO YOUTUBE  
RAUMSPARTÜR IN BEWEGUNG

↗ [kueffner.de/L0383](http://kueffner.de/L0383)



# Anfrage / Bestellung

über den Fachhandel

- nicht zutreffendes bitte streichen -

Küffner Aluzargen GmbH & Co. OHG  
Kutschenweg 12  
D - 76287 Rheinstetten  
info@kueffner.de

## RAUMSPARTÜREN

Firmenstempel
Bearbeiter
Telefon
Bauvorhaben / Kommission
Küffner - Angebot
Datum / Unterschrift

**ZARGENTYP**

Küffner Aluminiumzarge Typ: \_\_\_\_\_ Oberfläche: \_\_\_\_\_

Stahlzarge einschalig für Mauerwerk Spiegelbreite 30/30

Stahlzarge einschalig für Aufbau mit GK-Wand Spiegelbreite 30/45

Stahlzarge zweischalig ohne MW-Verstellbereich Spiegelbreite 30/45 GK  Massiv

Stahlzarge zweischalig mit MW-Verstellbereich Spiegelbreite 30/42 GK  Massiv

Holzumfassungszarge, Spiegelbreite 60/60

bauseits vorhandene Stahlzarge Falzbreite: \_\_\_\_\_ Falztiefe: 40-42mm

**TÜRBLATT** (ca. 40mm)

Röhrenspan  Vollspan

Schallschutz Rw 36dB (Rw,P)  
(50mm, nur in Verbindung mit Aluminiumzarge)

Feuchtraum  Nassraum

**TÜRBLATTOBERFLÄCHE**

RESOPAL - Türenkollektion 0,8mm: \_\_\_\_\_

Sonder Schichtstoff: \_\_\_\_\_

Holz furniert (nicht bei Feucht- oder Nassraum) \_\_\_\_\_

streichfähig (HPL beschichtet mit Holzkante)

**TÜRKANTE**

ABS Kante (ähnlich Schichtstoff)

verdeckter Massivholzanleimer

Buche

Eiche

Ahorn

**FINGERSCHUTZ- / ZARGENDICHTUNG**

schwarz  schwarz

grau  grau

weiss  weiss

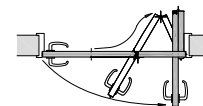
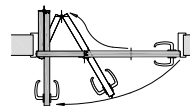
**FÜHRUNGSSCHIENE**

E6 EV1  RAL 9016  Farbe wie Aluzarge

**SCHLOSSTYP** Dorn 65, ohne Drückergarnitur

PZ  WC

DIN RICHTUNG LINKS



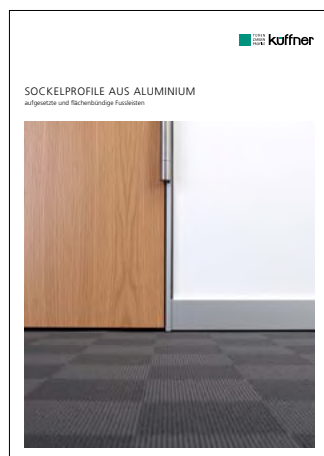
RECHTS

Nr. Position	Anz.	DIN (L / R)	Wanddicke Maulweite	BREITE	HÖHE		
					<input type="checkbox"/> Wandöffnung WÖ *	<input type="checkbox"/> Zargenfalzmaß ZFM	<input type="checkbox"/> lichter Türdurchgang LTD *
					LTD-Höhe bei Oberblende / Kämpfer	Drückerhöhe 850 - 1050mm	

\* Die DIN 18040 (Stand Teil 1-10/2010, Teil 2-9/2011) fordert einen lichten Türdurchgang (LTD) von min. 900 x 2050mm, entsprechend Wandöffnungsmaß (WÖ) 1060 x 2130mm. Bei Berücksichtigung des Türdrückers sollte der lichte Türdurchgang (LTD) 975mm betragen, woraus sich demzufolge ein Wandöffnungsmaß (WÖ) von 1135mm ergibt.

# TÜREN ZARGEN PROFILE

Produktübersicht



Küffner Aluzargen  
GmbH & Co. OHG  
Kutschenweg 12  
D - 76287 Rheinstetten  
fon +49 721 5169 - 0  
fax +49 721 5169 - 40  
info@kueffner.de