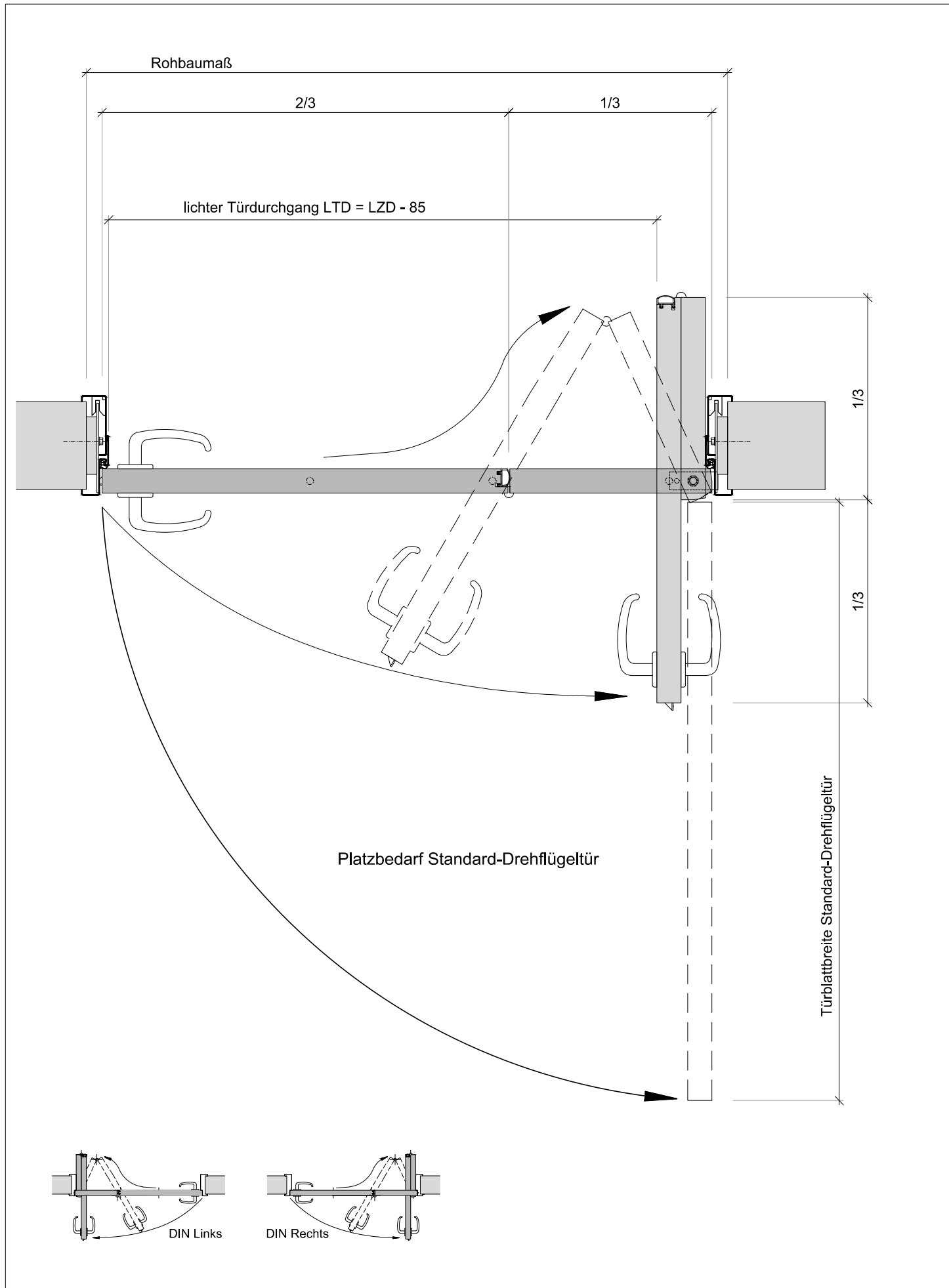


Raumspartür barrierefrei RST

in Stahlzarge zweitellig, mit Maulweitenverstellung Typ STAHL-2TLG-MV



STAHL-2TLG-MV

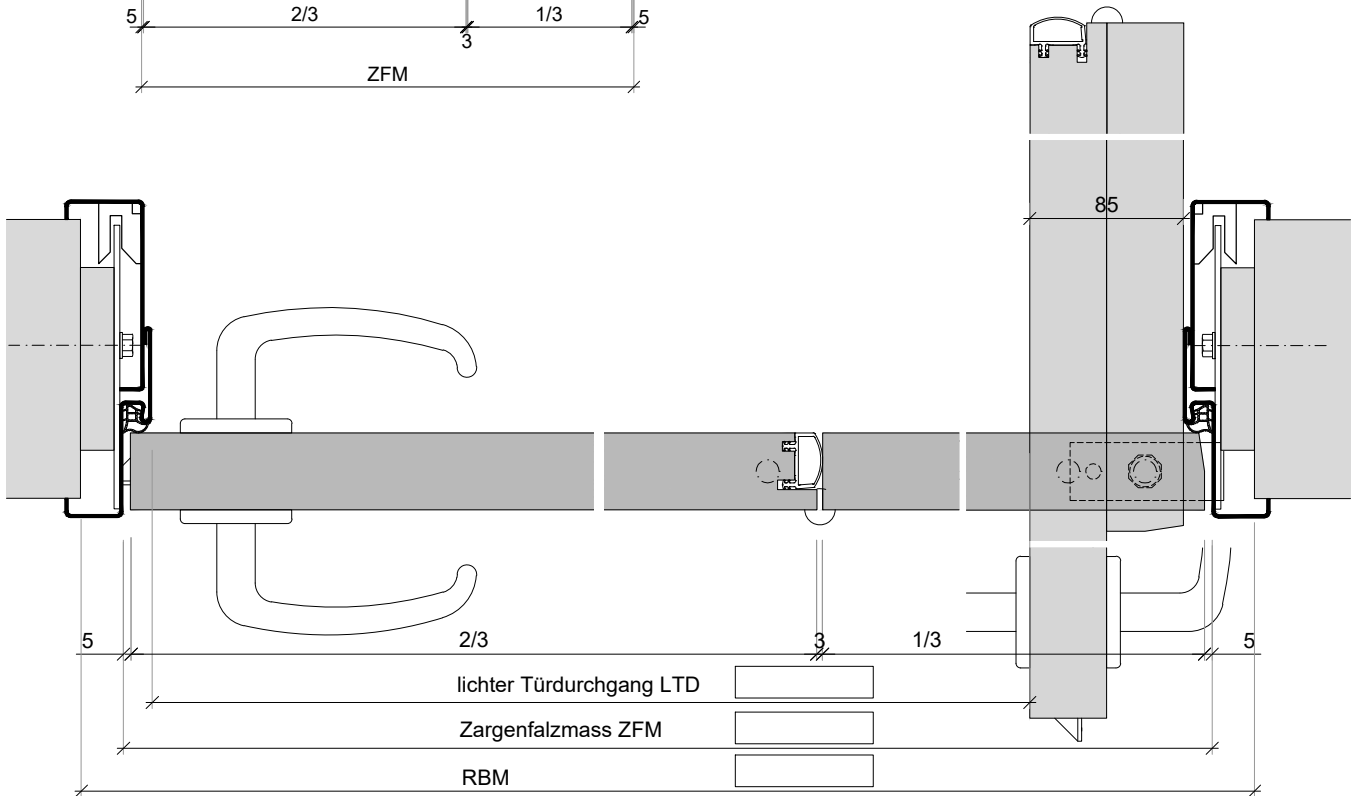
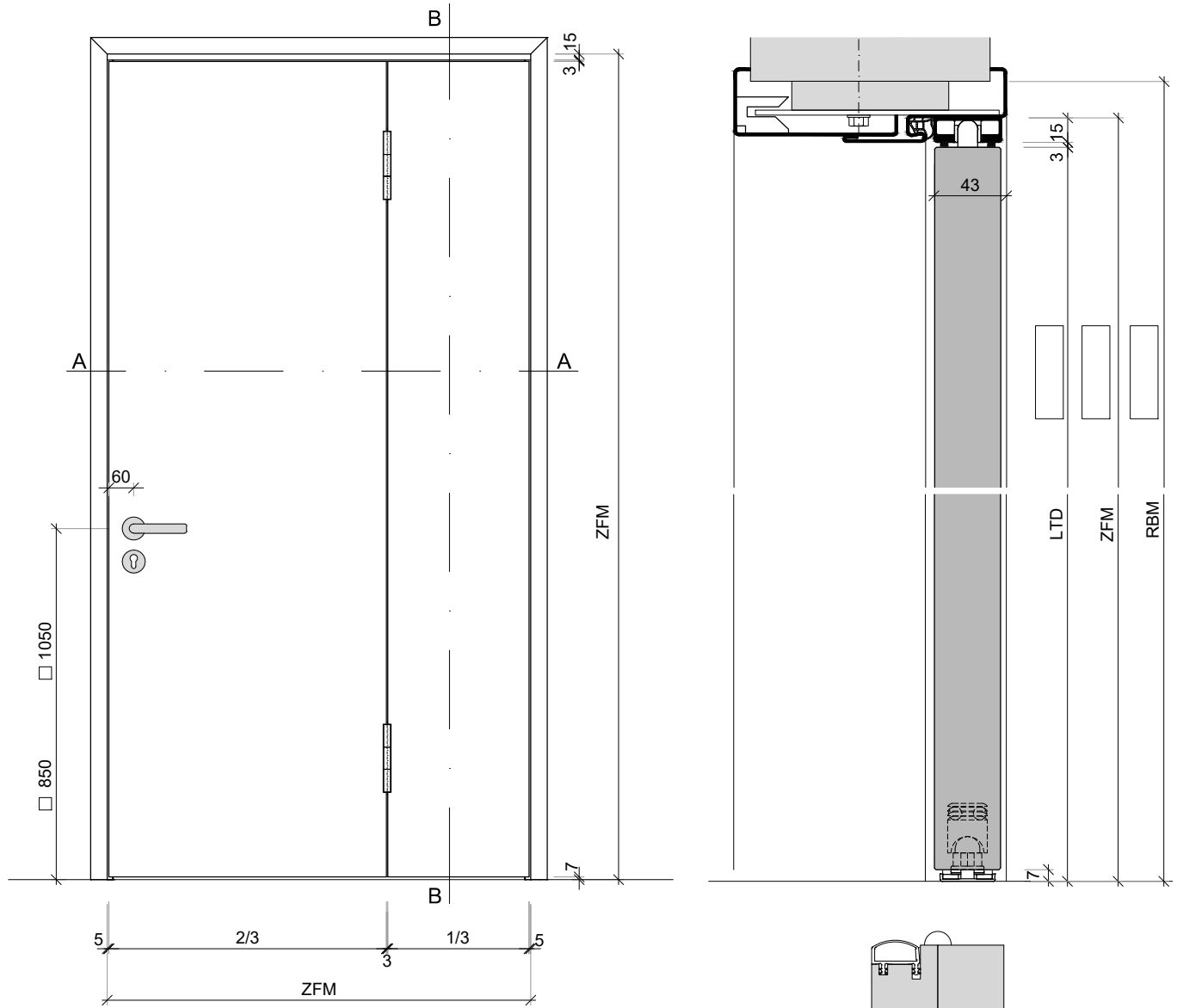
Stand: 20.12.2016 *
Schutzvermerk ISO 16016 beachten

Küffner Aluzargen GmbH + Co. OHG
Kutschenweg 12 76287 Rheinstetten

Fon: +49 (0) 721 5169 0 info@kueffner.de
Fax: +49 (0) 721 5169 40 www.kueffner.de

Raumspartür barrierefrei RST

in Stahlzarge zweitellig, mit Maulweitenverstellung Typ STAHL-2TLG-MV



DIN Rechts gezeichnet / DIN Links spiegelbildlich

STAHL-2TLG-MV A

Stand: 20.12.2016 *
Schutzvermerk ISO 16016 beachten

Küffner Aluzargen GmbH + Co. OHG
Kutschenweg 12 76287 Rheinstetten

Fon: +49 (0) 721 5169 0 info@kueffner.de
Fax: +49 (0) 721 5169 40 www.kueffner.de

ANFRAGE / BESTELLUNG

(nicht zutreffendes bitte streichen)

RAUMSPARTÜR RST

küffner

Aluzargen GmbH & Co. OHG
Kutschenweg 12
D - 76287 Rheinstetten

info@kueffner.de

FAX+49 721 5169 40

Firmenstempel
Bauvorhaben / Kommission
Name des Bestellers
Telefon
Küffner - Angebot Nr.
Datum / Unterschrift

ZARGENTYP

- Küffner Aluminiumzarge Typ: _____ Oberfläche: _____
- Stahlzarge einschalig für Mauerwerk Spiegelbreite 30/28
- Stahlzarge einschalig für Aufbau mit GK-Wand Spiegelbreite 30/45
- Stahlzarge zweischalig ohne MW-Verstellbereich Spiegelbreite 30/45 GK Massiv
- Stahlzarge zweischalig mit MW-Verstellbereich Spiegelbreite 30/40 GK Massiv
- Holzumfassungszarge, Kantenradius 2 oder 5 mm, Spiegelbreite 67/76
- bauseits vorhandene Zarge Falzbreite: _____ Falztiefe: _____

TÜRBLATTOBERFLÄCHE

- RESOPAL - Türenkollektion 0,8mm: _____
- Sonder Schichtstoff: (Mehrpreis) _____
- Holz furniert (nicht bei Feucht- oder Nassraum) _____
- streichfähig (HPL beschichtet mit Holzkante)

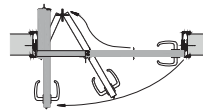
FINGERSCHUTZ- / FALZDICHTUNG

- schwarz schwarz
- grau grau
- weiss weiss

FÜHRUNGSSCHIENE

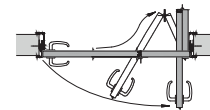
- E6EV1 RAL9016 Farbe wie Aluzarge

DIN RICHTUNG LINKS



SCHLOSSTYP (Dorn 65, ohne Drücker)

- PZ WC WC



RECHTS

Nr. Position	Anz.	DIN (L / R)	Wanddicke Maulweite	BREITE		HÖHE		LTD-Höhe bei Oberblende / Kämpfer	Drückerhöhe 850 - 1050mm
				<input type="checkbox"/> Wandöffnung	<input type="checkbox"/> Zargenfalzmaß	WÖ	ZFM		

TÜRBLATT (ca. 40mm)

- Röhrenspan Vollspan
- Schallschutz RwP 36dB (Türblattdicke 50mm)
- Feuchtraum Nassraum

TÜRKANTE

- massive Vollkunststoffkante (für Feucht + Nassraum)
- weiss schwarz
- beige grau
- elfenbein
- PU-Kante ähnlich RAL _____ (ab 10 Stück)
- Massivholzanleimer Buche
- Massivholzanleimer _____